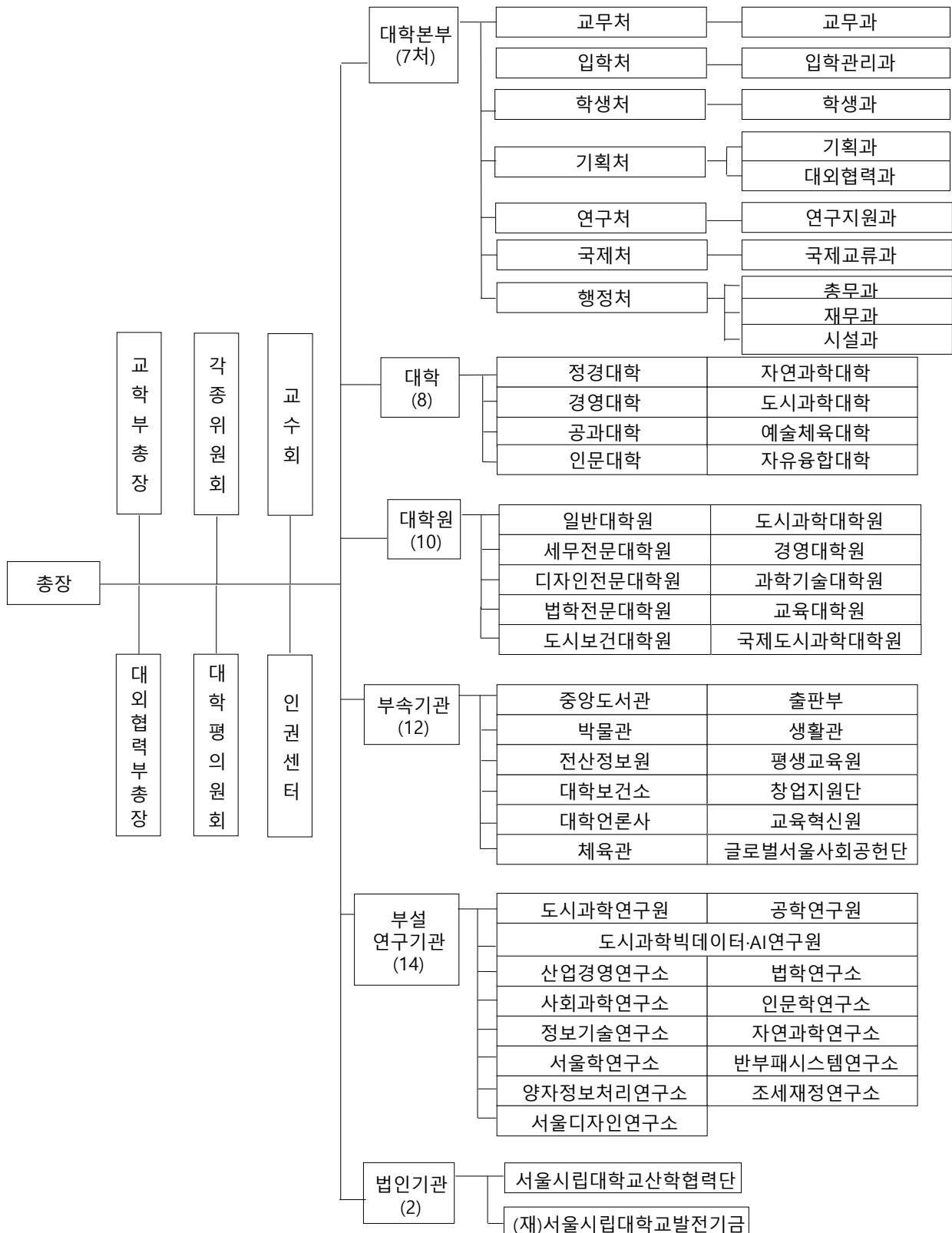




기구표





보직자 명단

2025. 3. 1. 현재

소 속	보 직 명	직 급	성 명
본부	총 장	교 수	원 용 결
	교 학 부 총 장	교 수	전 인 한
	대 외 협 력 부 총 장	교 수	박 훈
	교 무 처 장	교 수	이 용 희
	입 학 처 장	교 수	차 윤 경
	학 생 처 장	교 수	김 완 순
	기 획 처 장	교 수	이 종 환
	연 구 처 장	교 수	이 문 규
	국 제 처 장	교 수	표 민 찬
	행 정 처 장	부 이 사 관	조 미 숙
	교 무 부 처 장	교 수	유 승 진
	입 학 부 처 장	조 교 수	김 정 욱
	학 생 부 처 장	조 교 수	문 미 라
	기 획 부 처 장	부 교 수	박 도 원
	연 구 부 처 장	부 교 수	엄 영 호
	국 제 부 처 장	부 교 수	박 경 훈
직속기관	인 권 센 터 장	부 교 수	강 은 현
정경대학	학 장	교 수	형 남 원
	부 학 장	교 수	김 대 진
	행 정 학 과 장	교 수	임 재 진
	국 제 관 계 학 과 장	부 교 수	문 용 일
	경 제 학 부 장	교 수	최 승 문
	사 회 복 지 학 과 장	교 수	이 상 일
	세 무 학 과 장	부 교 수	홍 성 훈



소 속	보 직 명	직 급	성 명
경영대학	학 장	교 수	최 영 준
	부 학 장	교 수	최 보 림
	경 영 학 부 장	교 수	최 보 림
공과대학	학 장	교 수	이 수 일
	부 학 장	부 교 수	김 선 중
	전자전기컴퓨터공학부장	교 수	이 승 환
	화 학 공 학 과 장	교 수	윤 진 환
	기 계 정 보 공 학 과 장	교 수	황 면 중
	신 소 재 공 학 과 장	부 교 수	김 현 식
	토 목 공 학 과 장	교 수	김 대 홍
	컴 퓨 터 과 학 부 장	교 수	이 동 희
	인 공 지 능 학 과	부 교 수	정 지 영
인문대학	학 장	교 수	김 미 영
	부 학 장	교 수	홍 수 민
	영 어 영 문 학 과 장	교 수	문 영 인
	국 어 국 문 학 과 장	교 수	박 기 영
	국 사 학 과 장	부 교 수	박 준 형
	철 학 과 장	교 수	김 성 수
	중 국 어 문 화 학 과 장	조 교 수	윤 종 석



소 속	보 직 명	직 급	성 명
자연과학대학	학 장	교 수	안 수 한
	부 학 장	교 수	임 은 희
	수 학 과 장	교 수	김 제 림
	통 계 학 과 장	교 수	전 종 준
	물 리 학 과 장	교 수	이 상 훈
	생 명 과 학 과 장	부 교 수	김 완 태
	환 경 원 예 학 과 장	교 수	우 수 영
	융 합 응 용 화 학 과 장	부 교 수	이 종 우
도시과학대학	학 장	교 수	박 동 주
	부 학 장	부 교 수	이 재 호
	도 시 행 정 학 과 장	조 교 수	김 수 희
	도 시 사 회 학 과 장	조 교 수	신 인 철
	건 축 학 부 장	교 수	황 경 주
	도 시 공 학 과 장	교 수	강 명 구
	교 통 공 학 과 장	교 수	이 동 민
	조 경 학 과 장	교 수	김 아 연
	환 경 공 학 부 장	교 수	오 희 경
	공 간 정 보 공 학 과 장	부 교 수	구 형 모
예술체육대학	학 장	교 수	김 석
	부 학 장	교 수	강 중 훈
	디 자 인 학 과 장	교 수	정 진 우
	조 각 학 과 장	조 교 수	손 종 준
	음 악 학 과 장	교 수	이 소 연
	스 포 츠 과 학 과 장	교 수	진 주 연



소 속	보 직 명	직 급	성 명
자유융합대학	학 장 · 첨 단 융 합 학 부 장	교 수	이 영 한
	부 학 장 · 자 유 전 공 학 부 장	교 수	강 성 모
	융 합 전 공 학 부 장	부 교 수	정 주 렴
대학원	대 학 원 장	교 수	전 인 한
	대 학 원 부 원 장	부 교 수	반 충 진
	세 무 전 문 대 학 원 장	교 수	이 영 한
	세 무 전 문 대 학 원 부 원 장	교 수	홍 성 훈
	디 자 인 전 문 대 학 원 장	교 수	양 민 하
	디 자 인 전 문 대 학 원 부 원 장	교 수	정 진 우
	법 학 전 문 대 학 원 장	교 수	김 희 균
	법 학 전 문 대 학 원 부 원 장	조 교 수	박 지 원
	국 제 도 시 과 학 대 학 원 장	교 수	이 신
	국 제 도 시 과 학 대 학 원 부 원 장	교 수	염 춘 호
	도 시 보 건 대 학 원 장 직 무 대 리	교 수	박 상 신
	도 시 보 건 대 학 원 부 원 장	교 수	박 상 신
	도 시 과 학 대 학 원 장	교 수	박 동 주
	도 시 과 학 대 학 원 부 원 장	부 교 수	이 재 호
	경 영 대 학 원 장	교 수	최 영 준
	경 영 대 학 원 부 원 장	부 교 수	김 건 우
	과 학 기 술 대 학 원 장	교 수	이 수 일
	과 학 기 술 대 학 원 부 원 장	교 수	김 선 중
	교 육 대 학 원 장	교 수	김 미 영
	교 육 대 학 원 부 원 장	교 수	홍 수 민



소 속	보 직 명	직 급	성 명
부속기관	중 앙 도 서 관 장	교 수	주 대 원
	박 물 관 장	교 수	신 희 권
	전 산 정 보 원 장	교 수	김 민 호
	대 학 보 건 소 장	교 수	김 완 순
	교 육 혁 신 원	교 수	박 의 용
	대 학 언 론 사 주 간	교 수	황 지 환
	체 육 관 장	부 교 수	하 민 성
	생 활 관 장	교 수	장 우 정
	출 판 부 장	교 수	유 승 진
	평 생 교 육 원 장	교 수	송 헌 재
	창 업 지 원 단 장	교 수	황 지 은
	글로벌서울사회공헌단장	교 수	박 훈
부설연구기관	도 시 과 학 연 구 원 장	교 수	박 동 주
	공 학 연 구 원 장	교 수	이 수 일
	도시과학빅데이터AI 연구원장	교 수	이 용 희
	산 업 경 영 연 구 소 장	교 수	최 영 준
	법 학 연 구 소 장	교 수	권 재 문
	사 회 과 학 연 구 소 장	교 수	형 남 원
	인 문 학 연 구 소 장	교 수	김 미 영
	정 보 기 술 연 구 소 장	교 수	김 혁
	자 연 과 학 연 구 소 장	교 수	박 인 규
	서 울 학 연 구 소 장	교 수	염 복 규
	반부패시스템연구소장	교 수	금 재 덕
	조 세 재 정 연 구 소 장	교 수	심 태 섭
	양자정보처리연구소장	교 수	안 도 열
	서 울 디 자 인 연 구 소 장	교 수	주 대 원
법인기관	산 학 협 력 단 장	교 수	이 문 규
	산 학 협 력 단 부 단 장	부 교 수	엄 영 호



전임교수 명단

2025. 3. 1. 현재

정경대학

학부 . 과	직급	성명	최종학위	전공분야
행정학과				
	교수	김현성	행정학박사	행정정보체계
	교수	김영우	행정학박사	인사행정
	교수	김혁	정치학박사	계량행정
	교수	금재덕	행정학박사	재무행정
	교수	김윤호	정치학박사	조직론
	교수	김대진	행정학박사	정책분석
	교수	허순임	행정학박사	보건정책학
	교수	이인원	행정학박사	계량행정 및 사회연결망 분석
	교수	이정희	행정학박사	정책이론
	교수	임재진	행정학박사	행정학
	조교수	김혜원	행정학박사	행정학 및 정책학
	조교수	박규동	행정학박사	정책학
국제관계학과				
	교수	김민정	정치학박사	유럽지역연구
	교수	김석우	정치학박사	국제정치
	교수	임성학	정치학박사	국제정치
	교수	안세현	정치학박사	국제관계학
	교수	황지환	정치학박사	국제관계학
	교수	이병하	정치학박사	비교정치
	부교수	정진문	정치학박사	국제정치 및 비교정치
	부교수	문용일	정치학박사	국제정치
경제학부	교수	신성휘	경제학박사	미시경제학



학부 . 과	직급	성명	최종학위	전공분야
	교수	원용걸	경제학박사	국제경제학
	교수	형남원	경제학박사	계량경제학
	교수	최경옥	경제학박사	거시경제학
	교수	전봉걸	경제학박사	응용미시
	교수	배영수	경제학박사	응용거시
	교수	김윤미	경제학박사	거시경제학
	교수	정용국	경제학박사	거시경제학
	교수	조명환	경제학박사	미시경제학
	교수	최승문	경제학박사	계량경제학
	교수	송헌재	경제학박사	노동경제학
	교수	손혜림	경제학박사	노동경제학
	교수	김진용	경제학박사	재무·금융경제학
	부교수	고유미	경제학박사	응용미시경제학
	교수	허은정	경제학박사	미시경제이론
	부교수	이동규	경제학박사	도시경제학
사회복지학과	교수	김주일	사회복지학박사	사회복지사업학
	교수	정혜숙	사회복지학박사	임상사회복지학
	교수	이상일	사회계획학박사	사회계획·정책
	교수	김옥진	사회복지학박사	사회복지
	조교수	권지윤	사회복지학박사	사회정책
세무학과	교수	박훈	법학박사	조세법
	교수	최원석	경영학박사	세무회계
	교수	이영한	경영학박사	세무회계
	교수	심태섭	경영학박사	세무회계
	교수	김우철	경제학박사	계량경제학
	교수	강성모	법학박사	조세법
	부교수	홍성훈	경제학박사	공공경제학



경영대학

학부 . 과	직급	성명	최종학위	전공분야
경영학부	교수	이성호	경영학박사	마케팅
	교수	장남식	경영학박사	경영정보
	교수	안성제	경영학박사	생산/서비스
	교수	이춘우	경영학박사	인사조직
	교수	박종원	경영학박사	재무관리
	교수	박종찬	경영학박사	회계
	교수	양재환	공학박사	생산/서비스
	교수	김경태	경영학박사	회계
	교수	신동우	경영학박사	마케팅
	교수	송지희	경영학박사	마케팅
	교수	황유섭	경영학박사	경영정보
	교수	강형철	경영학박사	재무관리
	교수	최영준	경영학박사	인사조직
	교수	황인석	경영공학박사	마케팅
	교수	장금주	경영학박사	회계
	교수	표민찬	경영학박사	국제경영
	교수	문용마	경영학박사	생산/서비스
	교수	김상순	경영학박사	인사조직
	교수	정병욱	경영학박사	금융경제
	교수	최우진	경영학박사	국제경영
	교수	서유미	경영학박사	인사조직매니지먼트
	교수	강영선	경영학박사	마케팅
	교수	김유라	경영학박사	재무회계
	교수	김정민	경영학박사	재무
	교수	장우정	철학박사	마케팅
	교수	최보름	경영학박사	경영정보시스템
	교수	임현중	경영학박사	재무
	부교수	류준열	경영학박사	인사
	부교수	임희중	경영학박사	운영관리
	부교수	정주렴	경영학박사	회계



학부 . 과	직급	성명	최종학위	전공분야
	부교수	김용준	경영학박사	재무
	부교수	이세중	경영학박사	회계
	부교수	김종겸	경영학박사	회계
	부교수	김건우	경영학박사	경영정보시스템
	부교수	이상원	경영학박사	재무
	부교수	김은수	경영학박사	국제경영
	부교수	이지수	경영학박사	마케팅
	조교수	김경원	회계학박사	회계학
	조교수	정재훈	경영학박사	기술경영경제정책
	조교수	송일환	경제학박사	국제경영

공과대학

학부 . 과	직급	성명	최종학위	전공분야
전자전기 컴퓨터공학부	교수	이준화	공학박사	강인제어 및 최적화 이론
	교수	천창률	공학박사	초고주파공학
	교수	최중호	공학박사	집적회로설계
	교수	안도열	공학박사	양자전자공학
	교수	김인철	공학박사	신호처리
	교수	이재호	공학박사	인공지능
	교수	강상혁	공학박사	컴퓨터네트워크
	교수	나영국	공학박사	데이터베이스
	교수	이문규	공학박사	마이크로파회로
	교수	박병은	공학박사	전자재료 및 소자
	교수	김철한	공학박사	광통신
	교수	장석진	공학박사	디지털통신
	교수	김한준	공학박사	데이터마이닝
	교수	김영길	공학박사	무선통신
	교수	이주한	공학박사	전광신호처리소자
	교수	문용삼	공학박사	고속회로설계
	교수	정진성	공학박사	전기및전자
	교수	김윤	공학박사	반도체소자 및 공정
	교수	이승환	공학박사	전력전자 및 전기기기



학부 . 과	직급	성명	최종학위	전공분야
	부교수	박동욱	공학박사	의용기기 및 바이오센서
	교수	김혁	공학박사	디스플레이공학
	부교수	박경훈	공학박사	로보틱스
	부교수	홍정규	공학박사	전산학
	조교수	정승민	공학박사	전력통계
	조교수	박현희	공학박사	광학, 광학 인공지능
	조교수	강예구	공학박사	기기기 설계/제어
	조교수	권기림	공학박사	차세대 무선 네트워크
	조교수	성홍제	공학박사	컴퓨터비전
화학공학과	교수	정철수	공학박사	유기재료공학
	교수	김정현	공학박사	나노입자기술
	교수	장재언	공학박사	열역학
	교수	이두환	공학박사	촉매에너지
	교수	이종범	공학박사	DNA & RNA 나노기술
	부교수	유종석	공학박사	촉매이론 및 재료설계
	조교수	김다흰	공학박사	생명화학공학
	조교수	유준재	공학박사	공정시스템공학
	교수	윤진환	이학박사	연성소재 및 응용 디바이스
	부교수	김 민	공학박사	나노화학 및 광전소자
	조교수	김선홍	공학박사	유연 나노전자소재 및 바이오전자
기계정보학과	교수	김상주	공학박사	고체역학
	교수	강인혜	공학박사	소프트웨어공학
	교수	이광훈	공학박사	전산열유체공학
	교수	이수일	공학박사	진동소음
	교수	김태현	공학박사	내장형시스템
	교수	성민영	공학박사	시스템소프트웨어
	교수	황면중	공학박사	로봇공학
	부교수	나영승	공학박사	연료전지
	부교수	이동찬	공학박사	열관리시스템, 이상유동, 냉동공조, 신재생 열원



학부 . 과	직급	성명	최종학위	전공분야
	부교수	윤민호	공학박사	산업조선공학
	조교수	박찬희	공학박사	인공지능기반 공학 데이터 분석
신소재공학과	교수	김정식	공학박사	전기자기재료
	교수	송오성	공학박사	반도체재료
	교수	권명석	공학박사	디스플레이재료
	교수	홍완식	공학박사	디스플레이/에너지 소재
	교수	정병준	이학박사	화학야금, 유기소재
	부교수	김상일	공학박사	에너지재료
	부교수	김현식	공학박사	전자재료
	조교수	이효선	공학박사	나노촉매, 표면과학, 에너지소재
	조교수	이지훈	공학박사	전기화학, 이차전지 소재
	조교수	박아영	공학박사	첨단 반도체 패키징 공정
토목공학과	교수	조용준	공학박사	유체역학(해안공학)
	교수	문영일	공학박사	수공학
	교수	김대홍	공학박사	수리학
	교수	이준규	공학박사	지반공학
	부교수	조수진	공학박사	구조공학
	부교수	김선중	공학박사	구조공학
	조교수	박도원	공학박사	지반공학
	조교수	김지수	공학박사	구조공학 및 시공관리
컴퓨터과학부	교수	안상현	공학박사	컴퓨터네트워크
	교수	김진석	공학박사	알고리즘
	교수	유하진	공학박사	인공지능
	교수	이동희	공학박사	운영체제
	교수	김성환	공학박사	무선멀티미디어
	교수	이병정	공학박사	소프트웨어공학
	교수	최혁	공학박사	정보보호



학부 . 과	직급	성명	최종학위	전공분야
	교수	김민호	공학박사	컴퓨터그래픽스
	교수	황혜수	공학박사	지능정보시스템
	조교수	이경재	공학박사	자연어처리
	조교수	박관용	공학박사	컴퓨터비전
인공지능학과	부교수	정지영	공학박사	컴퓨터비전
	조교수	노영민	공학박사	인공지능, 컴퓨터비전
	부교수	김정연	이학박사	의료 빅데이터
	조교수	황원석	이학박사	자연어 처리, 법률 인공지능
	조교수	고상기	공학박사	인공지능, 계산이론
	부교수	백형부	공학박사	온디바이스 인공지능

인문대학

학부 . 과	직급	성명	최종학위	전공분야
영어영문학과	교수	전인한	문학박사	영미시
	교수	문영인	문학박사	영어교수법
	교수	이주경	문학박사	음성학 및 음운론
	교수	권석우	문학박사	미국소설 및 미국학
	교수	임자연	문학박사	실용영어/제2언어습득
	교수	홍수민	언어학박사	영어통사론
	교수	권영희	문학박사	영국문학
	부교수	최석훈	문학박사	현대미국희곡
	교수	윤수원	언어학박사	언어학
국어국문학과	교수	김영옥	문학박사	국어문법사
	교수	목정수	언어학박사	국어문법론, 언어유형론
	교수	류순태	문학박사	현대시
	교수	조세형	문학박사	고전시가
	교수	박기영	문학박사	국어음운론, 한국어발음교육
	교수	김수영	문학박사	한문소설, 동아시아 서사, 한국한문학
	교수	서유경	교육학박사	고전산문
	부교수	백두산	문학박사	현대희곡
	부교수	유승환	문학박사	현대소설



학부 . 과	직급	성명	최종학위	전공분야
국사학과	교수	이익주	문학박사	한국중세사
	교수	배우성	문학박사	조선시대사
	교수	김중섭	문학박사	중국사
	교수	염복규	문학박사	한국근현대도시사
	교수	신희권	역사학박사	한국고고학
	부교수	박준형	문학박사	한국근대사
	부교수	안정준	문학박사	한국고대사(고구려사)
	조교수	문미라	문학박사	한국현대사
철학과	교수	김미영	철학박사	동양철학
	교수	서도식	철학박사	현대유럽철학
	교수	김성수	철학박사	현대영미철학
	교수	목광수	철학박사	윤리학
	교수	이종환	철학박사	서양고대철학
	부교수	강지영	철학박사	서양근세철학
	조교수	김바다	철학박사	분석철학
중국어문화학과	교수	이승훈	문학박사	중국어학
	교수	백광준	문학박사	중국근현대문학
	교수	이현정	문학박사	중국현대문화
	교수	성근제	문학박사	중국 현대대 문학과 문화
	교수	김광일	문학박사	중국중세문화
	부교수	하남석	문학박사	중국정치경제
	부교수	김태연	문학박사	중국도시문화
	조교수	윤종석	문학박사	중국 사회변동과 도시



자연과학대학

학부 . 과	직급	성명	최종학위	전공분야
수학과	교수	이난이	이학박사	미분기하학
	교수	조윤희	이학박사	위상수학
	교수	김정아	이학박사	대수학
	교수	성재철	이학박사	대수학(암호학)
	교수	김정래	이학박사	해석학
	교수	유승진	이학박사	해석학
	교수	박의용	이학박사	대수학
	교수	김제림	이학박사	확률론
	부교수	김유찬	이학박사	해석학
	조교수	권도현	이학박사	수학
통계학과	교수	김규성	이학박사	통계학(표본론)
	교수	안수한	이학박사	통계학(확률과정론)
	교수	정병철	이학박사	응용통계학
	교수	이용희	이학박사	선형모형
	교수	박창이	이학박사	데이터마이닝
	교수	김성곤	이학박사	응용확률 및 큐잉이론
	교수	전종준	이학박사	응용통계
	부교수	최연진	이학박사	통계학
	부교수	박재휘	이학박사	빅데이터 및 데이터과학
	조교수	김윤영	공학박사	산업공학
	조교수	이성호	이학박사	통계학
물리학과	교수	한문섭	이학박사	응집물질물리(실험)
	교수	손주혁	공학박사	테라파라학(실험)
	교수	최은집	물리학박사	산화물반도체(실험)



학부 . 과	직급	성명	최종학위	전공분야
	교수	박동수	물리학박사	입자물리이론(이론)
	교수	유병덕	이학박사	응집물질물리(이론)
	교수	박인규	이학박사	입자물리(실험)
	교수	노재동	이학박사	통계물리학
	교수	석중현	이학박사	고체물리
	교수	정재일	물리학박사	응집물질물리
	교수	장영준	이학박사	응집물질물리
	교수	정석범	이학박사	응집물질물리
	교수	서정화	물리학박사	나노반도체물리
	교수	이상훈	물리학박사	계산물리
	부교수	엄영호	물리학박사	복잡계 및 네트워크과학
	조교수	최이나	이학박사	천문우주학
생명과학과				
	교수	박현성	약물학박사	분자생리학
	교수	송인석	이학박사	단백질학
	교수	조익훈	이학박사	분자생물
	교수	정연두	이학박사	신경생물학
	교수	최정우	이학박사	구조생물학
	교수	유권열	이학박사	세포생물학
	부교수	최인희	공학박사	나노생물학
	조교수	이정현	이학박사	분자바이러스학
	조교수	황홍익	이학박사	생명화학
	조교수	김완태	이학박사	생명과학/세포신호전달
환경원예학과	교수	김진원	농학박사	도시녹지보호학
	교수	우수영	농학박사	식물대기환경오염
	교수	김선형	농학박사	식물유전공학



학부 . 과	직급	성명	최종학위	전공분야
	교수	김완순	이학박사	환경화학
	부교수	김승일	농학박사	원예육종학
	부교수	반충진	농학박사	원예식품가공
	부교수	곽유리나	농학박사	채소재배생리, 시설원예
	조교수	오수현	농학박사	분자식물병리학, 생명공학
융합응용화학	교수	장락우	이학박사	바이오 및 나노물질 컴퓨터분자모델링
	교수	임은희	이학박사	유기전자소재
	부교수	이종우	이학박사	생물물리 및 화학생물학
	조교수	한지연	이학박사	화학
	조교수	김효연	이학박사	화학·나노-나노소재

도시과학대학

학부 . 과	직급	성명	최종학위	전공분야
도시행정학과	교수	오동훈	도시 및 지역계획학 박사	도시(부동산)개발 · 주택정책
	교수	송석휘	행정학박사	인사 및 조직관리 · 성과관리
	교수	이태화	도시문제 및 공공정책학 박사	지방자치와 국제환경·경제체제
	부교수	제이슨 코박스	행정학박사	도시문화계획 및 도시문화관광 · 도시유적보존
	부교수	강민규	도시계획학박사	도시데이터사이언스
	조교수	송영현	경제학박사	도시 및 지역경제학
	조교수	김수희	정치학박사	행정학
	조교수	김정욱	행정학박사	공공행정관리



학부 . 과	직급	성명	최종학위	전공분야
도시사회학과	교수	장원호	사회학박사	도시/정치사회학
	교수	남기범	지리학박사	도시/경제지리학/문화산업론
	교수	이윤석	사회학박사	가족사회학/조사방법론
	교수	서우석	사회학박사	문화/종교사회학
	교수	안준희	인류학박사	문화인류학/심리인류학/
	교수	김주연	사회학박사	건강, 연결망과 사회적 자본
	부교수	김지영	사회학박사	종족정체성/이주 .이동
	부교수	박효민	사회학박사	현대사회학
	조교수	신인철	사회학박사	현대사회학
건축학부 (건축공학)	교수	권기혁	공학박사	구조안전진단 및 건축기술사(史)
	교수	최성모	공학박사	철골구조 및 합성구조
	교수	구교진	공학박사	건설관리 및 전산
	교수	김명준	공학박사	건축환경(건축음향)
	교수	김강수	공학박사	철근콘크리트 및 프리스트레스트 콘크리트 구조
	교수	김형준	공학박사	내진 및 제진구조
	교수	한상원	공학박사	건설경영 및 정보화
	교수	강동화	공학박사	건축환경설비 (실내공기환경,공기조화설비)
	부교수	이상훈	공학박사	건축IT 및 컴퓨팅
	조교수	서원경	공학박사	건설 클레임 및 분쟁관리
	조교수	문선혜	공학박사	건물에너지설비



학부 . 과	직급	성명	최종학위	전공분야
건축학부 (건축학)	교수	배형민	건축학박사	건축역사, 이론, 비평 (서양및한국현대건축)
	교수	김성홍	건축학박사	건축도시모폴로지/ 건축공간문화론
	교수	이선영	건축학박사	지속가능환경, 교육환경, 젠더와도시, 건축설계
	교수	김소라	건축학석사	건축설계
	교수	이충기	공학석사	건축설계
	교수	최상기	건축학석사	건축설계
	교수	황지은	디자인학박사	디지털미디어& 디자인인포매틱스
	교수	서현보	건축학박사	건축계획, 건축과행태
	교수	황경주	공학박사	구조이론및설계
	교수	윤정원	건축학석사	건축설계
	부교수	마크 브로사	건축학박사	건축및도시설계
	부교수	조준희	건축학석사	건축설계
	조교수	김남주	건축학석사	건축설계
	조교수	홍나미	공학박사	도시설계
	조교수	이길훈	공학박사	도시건축역사, 도시사
도시공학과	교수	양승우	도시공학박사	도시사/설계
	교수	이승일	공학박사	도시 및 지역계획
	교수	남진	공학박사	도시개발 및 주택정책
	교수	강명구	공학박사	도시 및 지역계획
	교수	이희정	공학박사	도시계획
	교수	정석	공학박사	도시설계
	교수	유석연	건축학석사	도시설계
	교수	김정빈	건축학석사	도시설계
	교수	우명제	공학박사	경제개발, 지역계획,성장관리
	부교수	김충호	공학박사	도시설계 및 계획학



학부 . 과	직급	성명	최종학위	전공분야
교통공학과	교수	김영찬	공학박사	교통운영
	교수	이승재	교통공학박사	교통계획
	교수	박동주	공학박사	교통계획 및 물류
	교수	이수범	공학박사	교통공학
	교수	김도경	공학박사	지속 가능한 교통 (교통안전)
	교수	이동민	공학박사	교통시설, 교통안전, 인간공학, 지능형교통체계
	부교수	박신행	공학박사	Smart Mobility, ITS
	부교수	이승현	공학박사	토목공학
	조교수	변지혜	공학박사	교통계획
조경학과	교수	한봉호	공학박사	환경생태계획
	교수	김아연	조경학석사	조경 및 단지설계
	교수	김영민	조경학석사	조경설계
	교수	소현수	조경학박사	조경사
	교수	박찬	공학박사	융합환경계획
	부교수	이재호	공원및여가관광학박사	조경및지역커뮤니티계획
	조교수	우정현	건축석사	도시계획학
환경공학부	교수	장서일	공학박사	소음진동학
	교수	이재영	공학박사	유해폐기물처리
	교수	구자용	공학박사	상하수도
	교수	최진희	이학박사	환경독성학



학부 . 과	직급	성명	최종학위	전공분야
	교수	김주식	이학박사	자원재생공학
	교수	박영권	공학박사	대기측매 및 청정에너지
	교수	김현욱	공학박사	수처리공정제어
	교수	한인섭	공학박사	환경화학·물리학적수처리
	교수	최용준	공학박사	환경미생물
	교수	차윤경	공학박사	수질관리
	부교수	박승부	이학박사	대기질 모델링 및 도시기상
	교수	오희경	공학박사	용·폐수처리 및 솔루션
	부교수	서명원	공학박사	청정자원순환 관리
	조교수	채성호	공학박사	환경데이터사이언스
공간정보공학과	교수	전철민	도시 및 지역 계획학박사	LIS/지리학
	교수	최윤수	공학박사	측지학
	교수	권재현	공학박사	측지학
	교수	이임평	공학박사	사진측량 및 컴퓨터비전
	교수	이지영	이학박사	3차원GIS
	교수	정형섭	이학박사	공간정보 획득 및 처리
	부교수	구형모	이학박사	공간데이터분석 및 시각화

예술체육대학

학부 . 과	직급	성명	최종학위	전공분야
디자인학과	교수	주대원	미술학석사	공업디자인
	교수	김성곤	미술학석사	산업디자인
	교수	최성민	미술학석사	그래픽디자인
	교수	김병수	미술학박사	제품디자인, 조형학연구



학부 . 과	직급	성명	최종학위	전공분야
조각학과	교수	김석	미술학박사	조소
	교수	이윤석	미술학박사	조형설계
	부교수	강덕봉	미술학박사	조소
	조교수	손종준	예술학박사	조각
	조교수	박수진	미술학박사	예술학
	조교수	장준호	미술학박사	미술학
음악학과	교수	전기홍	음악학석사	성악
	교수	이소연	음악학박사	작곡
	교수	이인학	음악학석사	성악
	교수	강지은	음악학박사	피아노
	교수	임남희	음악학박사	피아노
	교수	강중훈	음악학박사	작곡
	조교수	임지희	음악학박사	바이올린
스포츠과학과	교수	신재휴	스포츠학박사	스포츠행정정책경영
	교수	오유성	이학박사	운동생리학
	교수	제세영	체육학박사	스포츠의학
	교수	황선환	여가학박사	여가및레크레이션
	교수	천영진	체육학박사	운동역학
	교수	진주연	체육학박사	체육학
	부교수	하민성	이학박사	운동영양생화학
	조교수	최윤소	스포츠사회학박사	스포츠사회학

자유융합대학

학부 . 과	직급	성명	최종학위	전공분야
융합전공학부	교수	이양숙	문학박사	현대문학비평



학부 . 과	직급	성명	최종학위	전공분야
첨단융합학부 (지능형반도체전공)	부교수	김태완	공학박사	나노전자소자 및 공정
	부교수	이신형	공학박사	생체모사 전자소자 및 시스템
	조교수	서민재	공학박사	직접회로설계
	교수	강명곤	공학박사	반도체 소자 모델링
	부교수	구민석	공학박사	회로 및 시스템 설계
	부교수	정성아	공학박사	지능형 신호처리
첨단융합학부 (융합바이오헬스 전공)	조교수	이상현	이학박사	화학생물학, 유기합성화학

대학원

학부 . 과	직급	성명	최종학위	전공분야
일반대학원	교수	최호식	이학박사	기계학습및지식처리
	교수	홍진현	이학박사	도시디자인 및 도시계획학
	부교수	이동우	공학박사	모빌리티, 인프라계획
세무전문대학원	교수	최기호	경영학박사	세무회계
	교수	이상신	법학박사	세법
	교수	박기백	재정학박사	조세정책
	교수	전병욱	경영학박사	세무회계
	교수	변혜정	법학박사	세법
	교수	정지선	세무학박사	조세법
	교수	양인준	법학박사	조세법
	교수	박성룡	디자인학박사	제품 및 공공환경디자인



학부 . 과	직급	성명	최종학위	전공분야
디자인전문 대학원	교수	정상근	미술학석사	시각디자인
	교수	정진우	디자인학박사	환경디자인
	교수	양민하	공예디자인학석사	멀티미디어 인터랙션디자인
	부교수	손근민	디자인학석사	일러스트레이션, 시각디자인
	부교수	이푸로니	디자인학박사	일러스트레이션, 시각디자인
	조교수	김수은	디자인학박사	시각디자인 이론
	조교수	이윤	컴퓨터공학박사	AI기반 인터랙션디자인
법학전문대학원	교수	문상덕	법학박사	행정법
	교수	정병호	법학박사	민법
	교수	경건	법학박사	행정법
	교수	강정혜	법학석사	국제거래법및상법
	교수	장영철	법학박사	헌법
	교수	김대원	법학박사	국제법
	교수	김대환	법학박사	헌법
	교수	신권철	법학박사	민법
	교수	장경원	법학박사	행정법
	교수	김호기	법학박사	형법
	교수	노상헌	법학박사	노동법, 사회보장법
	교수	김희균	법학박사	형사법
	교수	이상경	법학박사	헌법



학부 . 과	직급	성명	최종학위	전공분야
	교수	권재문	법학박사	민법
	교수	임정하	법학석사	상법
	교수	문선영	법학박사	지적재산권
	부교수	성중모	법학박사	민법
	부교수	김범준	법학박사	조세법
	부교수	차성안	법학박사	형사법
	부교수	강은현	법학석사	민사소송법
	부교수	박세환	법학박사	상법
	부교수	이주형	법학박사	국제법
	조교수	박지원	법학박사	민사소송법
	조교수	박보영	법학석사	공법
도시과학대학원	조교수	최승호	공학박사	건축공학
	조교수	함승희	재난과학박사	재난과학
교육대학원	교수	이현정	교육공학박사	교육공학
	부교수	황지원	교육학박사	교육학
	부교수	이재준	교육학박사	평생교육인재개발
	부교수	김진호	교육학박사	교육·심리통계, 측정 및 평가
	조교수	한정윤	공학박사	데이터과학
국제도시과학 대학원	교수	박현	도시 및 지역 계획학 박사	도시 및 지역계획
	교수	이신	도시 및 지역 계획학 박사	도시 및 교통계획



학부 . 과	직급	성명	최종학위	전공분야
	교수	박준	계획학박사	도시계획 및 국제개발협력
	교수	염춘호	공학박사	건설 및 사업관리, 도로계획 및 설계, 교통안전 및 운영
	부교수	진재특	계획학박사	도시계획
	부교수	서승범	건설환경공학박사	수자원관리, 도시수자원정책
	부교수	박혜민	개발정책학박사	환경분야 개발협력·국제협약
도시보건대학원	교수	박상신	수의학박사	역학
	조교수	최슬기	보건학박사	건강증진
	조교수	김우현	경제학박사	경제학

산학협력단

학부 . 과	직급	성명	최종학위	전공분야
산학협력단	교수	정양호	경제학박사	경제학
	교수	윤성원	경제학사	경제학



명예교수 명단

2025. 3. 1. 현재

성 명		전공	학위
노순희	盧淳熙	경영학	경영학석사
한동욱	韓東旭	화훼육종	농학박사
김동민	金東玟	폐수처리공학	공학박사
노춘희	盧椿熙	행정학	행정학박사
김 원	金 源	도시계획이론	도시계획학박사
이존희	李存熙	한국중세사	문학박사
김동규	金東圭	철골구조	공학박사
이동호	李東鎬	국제금융	경제학박사
오형재	吳炯在	경영과학(OR)	공학박사
성기철	成耆徹	현대국어문법	문학박사
윤재풍	尹在豐	행정조직론	행정학박사
노희일	盧熙逸	구조공학	공학박사
김창희	金昌熙	조각구상	미술학석사
박두태	朴斗泰	관리회계	경영학박사
신 홍	申 弘	법학	법학박사
유만형	柳萬馨	화학공학	공학박사
장석윤	張錫潤	강구조공학	공학박사
진보영	陳保永	교육학	교육학박사
배용원	裴勇元	무역실무	경영학박사
이영웅	李英雄	도시설계	건축 및 도시설계학 박사
정재철	鄭濟喆	경제학	경제학박사
신광균	申光均	체육학	교육학석사
이경우	李慶佑	체육학	체육학박사
김오담	金五淡	마케팅	경영학박사
송쌍중	宋雙鍾	조세법	법학박사
이규목	李揆穆	조경학	공학박사
김덕찬	金德燦	환경화학	공학박사
박용치	朴龍治	정책평가	행정학박사
유명진	柳明辰	수질관리	공학박사
김동수	金東秀	국제정치	정치학박사
한형수	韓亨洙	사회문제, 사회복지정책	문학박사
이특구	李特求	건축계획	공학박사
이 건	李 健	공업디자인	미술학석사



성명		전공	학위
박수혁	朴秀赫	행정법, 환경법	법학박사
이태극	李泰克	확률론	이학박사
강철규	姜哲圭	국제무역	경제학박사
권원용	權源庸	도시 및 지역계획	도시 및 지역계획학박사
홍대형	洪大炯	건축역사	공학박사
안승구	安承丘	식물학과	이학석사
차민환	車岷煥	분체공학	공학박사
이문규	李文奎	국어국문	문학박사
최기수	崔杞秀	조경사 및 조경시공	공학박사
안두순	安斗淳	경제정책	경제학박사
양 호	梁鎬	경제학	경제학박사
김희승	金熙昇	컴퓨터비전	공학박사
염상섭	廉祥燮	수학	이학박사
최찬환	崔璨煥	건축법규	공학박사
김창석	金昌碩	지리학	도시지리학박사
이근식	李根植	경제학	경제학박사
박용찬	朴庸燦	행정학	행정학박사
심미자	沈美慈	약학	약학박사
박인철	朴仁哲	산업미술	산업미술학석사
박희현	朴喜顯	사학	문학박사
신범식	申範植	건축설계 및 건축이론	공학박사
조성일	趙誠一	화학	이학박사
이병혁	李炳赫	언어/환경/심리사회학	사회학박사
이경재	李景宰	조경생태	농학박사
김학동	金學東	법학	법학박사
곽태운	郭泰運	경제학	경제학박사
남덕순	南德順	성학	성학실기박사
안철원	安喆遠	경제학	경제학박사
김창민	金昌敏	전자공학	공학박사
김상배	金尙培	윤리학	철학박사
송준호	宋俊鎬	수학	이학박사
전갑배	田甲培	시각디자인	미술학석사
정재정	鄭在貞	한국근대사	문학박사
한상문	韓相文	수학	이학박사
이용범	李龍範	원예학	농학박사
이창수	李昌洙	토목공학	공학박사



성명		전공	학위
김성한	金成煥	전기공학	공학박사
이상범	李湘範	경영학	경영학박사
홍사능	洪思能	경영학	경영학박사
김기호	金基虎	건축	공학박사
이우태	李宇泰	한국고대사	문학박사
김혜원	金惠元	시각디자인	예술학석사
김영천	金英千	법학	법학박사
이종대	李鍾大	경영학	경영학박사
임석식	林石植	회계학	경영학박사
김희식	金禧植	생산공학	공학박사
이부영	李富榮	농학	농학박사
김영준	金榮俊	바이올린	음악학석사
이건	李健	사회학	사회학박사
금희연	琴喜淵	정치학	정치학박사
황의서	黃義瑞	경제학	경제학박사
안영배	安瑛培	건축설계	공학박사
최용선	崔鏞善	경영학	경영학박사
김용근	金容根	여가 및 자원개발	관광휴양학박사
신봉호	申鳳浩	경제학	경제학박사
권기범	權奇範	법학	법학박사
김명숙	金明淑	철학	철학박사
신봉호	申鳳浩	경제학	경제학박사
허창수	許昌秀	경영학	경영학박사
임성순	任性淳	토목공학	공학박사
심이성	沈利星	응용생화학	농학박사
고준환	高俊煥	도시공학	공학박사
최은희	崔恩姬	법학	법학석사
신동헌	申東憲	토목공학	공학박사
이동하	李東夏	국어국문	문학박사
김하원	金河元	약학	약학박사
손의영	孫義榮	교통경제학	박사
김한배	金漢培	조경학	공학박사
박철휘	朴哲輝	토목공학	환경공학박사
이동훈	李東勳	위생공학	공학박사
박헌열	朴憲烈	조소	석사
김원중	金元仲	재료공학	공학박사



성명		전공	학위
오명도	吳明道	기계공학	공학박사
최근희	崔瑾熙	도시 및 지역계획학	철학박사
남항우	南皇祐	경제학(도시재정)	경제학박사
김태영	金兌榮	도시정책분석	행정학박사
최재성	崔在星	토목공학	공학박사
동종인	董宗仁	화학공학 및 환경과학	공학박사
정대현	丁大鉉	조각	미술학석사
이세정	李世楨	기계공학	공학박사
유광수	劉光洙	재료공학	공학박사
정희영	鄭喜泳	토목공학	공학박사
신동윤	申東允	수학	이학박사
박경완	朴京完	물리학	이학박사
이인성	李仁盛	도시 및 지역계획학	지역계획박사
한만희	韓晩喜	도시 및 지역계획학	지역계획학박사
민현수	閔鉉洙	물리학	이학박사
홍의경	洪義璟	데이터베이스	공학박사
이성백	李成栢	철학	문학박사
이동희	李東熙	생물학	이학박사
김연옥	金蓮玉	사회복지	사회복지학박사
안병철	安炳澈	조소	미술학석사
정창영	鄭昌泳	경영학	경영학박사
김충영	金忠寧	경영학	경영학박사
염인호	廉仁鎬	한국현대사	문학박사
현창택	玄昌澤	건축학	공학박사
송인호	宋寅豪	건축학	공학박사
김설향	金雪鄉	체육학	이학박사
원윤희	元允喜	정책학	정책학박사
윤명오	尹明悟	건축학	공학박사
김규식	金奎植	제어계측공학	공학박사
김효	金曉	화학공학	공학박사
황은성	黃殷成	바이러스학	생물학박사
허정호	許正浩	건축환경설비	공학박사
유재춘	柳載春	공업디자인	석사
곽영권	郭泳權	산업디자인	미술학석사
박광훈	朴洸勳	경영학	경영학박사
김용철	金容徹	전자공학	공학박사



성명		전공	학위
김의용	金義鏞	화공	공학박사
김영옥	金瑛郁	재료공학	공학박사
김계훈	金啓堧	토양학	농학박사
구대환	丘大煥	법학	법학박사
이준영	李俊瑩	사회정책학	경제사회학박사
김기철	金起徹	VLSI설계	공학박사
김용한	金庸漢	영상통신	공학박사
최기상	崔基相	메카트로닉스	공학박사
권원태	權元台	공작기계시스템설계	공학박사
이상석	李相錫	조경재료 및 시공	공학박사
박영규	朴泳珪	민법	법학박사
이창위	李昌偉	국제법	공학박사
최창귀	崔敞貴	노동법	법학사
권영주	權寧周	지방행정	법학박사
이진원	李鎭遠	일본정치	정치학박사
성낙일	成樂逸	응용미시	경제학박사
장광필	張光弼	마케팅	경영학박사
최성종	崔聖宗	멀티미디어	공학박사
정연수	鄭然秀	공정시스템공학	공학박사
정재필	鄭在弼	접합공학	공학박사
차건희	車乾熙	문화철학	철학박사
이중원	李中遠	과학철학	철학박사
서순탁	徐淳鐸	토지정책 · 지역발전론	도시계획학박사
조성길	趙成吉	GIS응용	도시계획학박사



석좌교수 명단

2025. 3. 1. 현재

연번	소속		성명	석좌교수명
	대학	학부(과)		
1	공과대학	전자전기컴퓨터공학부	안도열	Woori Bank Distinguished Professor of Quantum Electronics
2	자연과학대학	물리학과	박인규	UOS Chair Professor



대학혁신교수 명단 2025. 3. 1. 현재

연번	소속		성명	전공	학위
	대학	학부(과)			
1	교무처	교무과	목지수	과학교육학	과학교육학박사
2	입학처	입학관리과	한기호	고전문학	문학박사
3	학생처	학생과	안정민	교육공학	교육학박사
4	기획처	IR센터	문지영	교육학, 교육평가	철학박사
5	기획처	IR센터	양채원	성인교육 및 HRD	박사
6	기획처	IR센터	나현미	교육공학	교육학박사
7	자유융합대학	자유전공학부	채민정	교육공학	교육학박사



초빙교수 명단 2025. 3. 1. 현재

소속		성명	담당과목	비 고
대학	학부 · 과			
도시과학대학	교통공학과	황성규	대중교통론	
국제도시과학대학원		유병권	도시재생론 II	
정경대학	행정학과	조인동	정책평가론	
도시과학대학	도시공학과	류 훈	주민참여도시설계론	
도시보건대학원		유재룡	정부관료제와보건행정	
정경대학	행정학과	정수용	서울정책사례연구I	
대학원	스마트시티학과	한제현	스마트시티인프라안전방재	
도시과학연구원		강상원	지방자치론	
국제도시과학대학원		유연식	-	연구수행
자유융합대학	융합전공학부	송의달	저널리즘글쓰기	
정경대학	경제학부	고승범	경제학특강	
정경대학	행정학과	김의승	정책과정론	
도시과학대학	도시공학과	유창수	도시성장관리론	
정경대학	행정학과	김상한	-	연구수행
국제도시과학대학원		이해우	-	연구수행


객원교수(강의전담, 전공담당, 교육·연구, 외국인, 진로교육)

2025. 3. 1. 현재

연번	대학	학부(과)	직급	성명
1	국제처	국제교류과	객원교수(강의전담)	안희영
2	국제처	국제교류과	객원교수(강의전담)	강병헌
3	학생처	인재개발실	객원교수(진로교육)	조혜경
4	학생처	인재개발실	객원교수(진로교육)	한영진
5	학생처	인재개발실	객원교수(진로교육)	한민정
6	연구처	연구지원과	객원교수(교육연구)	김지수
7	인문대학	중국어문화학과	객원교수(전공담당)	강설금
8	도시과학대학	건축학부	객원교수(전공담당)	이주나
9	경영대학	경영학부	객원교수(전공담당)	이지은
10	교양교육부	교양화학	객원교수(강의전담)	윤미경
11	교양교육부	교양화학	객원교수(강의전담)	이윤경
12	교양교육부	교양물리	객원교수(강의전담)	김주영
13	교양교육부	교양물리	객원교수(강의전담)	채수조
14	교양교육부	교양물리	객원교수(강의전담)	김민아
15	교양교육부	교양물리	객원교수(강의전담)	남윤성
16	교양교육부	교양영어실	객원교수(강의전담)	류영숙
17	교양교육부	교양영어실	객원교수(강의전담)	박미선
18	교양교육부	교양영어실	객원교수(외국인)	Keith Woogerd
19	교양교육부	교양영어실	객원교수(외국인)	William Hart
20	교양교육부	교양수학	객원교수(강의전담)	신선호
21	교양교육부	교양수학	객원교수(강의전담)	김은실
22	교양교육부	교양수학	객원교수(강의전담)	서아림
23	교양교육부	교양수학	객원교수(강의전담)	임지현
24	교양교육부	교양수학	객원교수(강의전담)	강정민
25	교양교육부	교양수학	객원교수(강의전담)	권영우
26	교양교육부	의사소통교실	객원교수(강의전담)	곽상인
27	교양교육부	의사소통교실	객원교수(강의전담)	김한결
28	교양교육부	의사소통교실	객원교수(강의전담)	박성혜
29	교양교육부	의사소통교실	객원교수(강의전담)	박종준



연번	대학	학부(과)	직급	성명
30	교양교육부	의사소통교실	객원교수(강의전담)	윤정안
31	교양교육부	의사소통교실	객원교수(강의전담)	이상훈
32	교양교육부	의사소통교실	객원교수(강의전담)	이용
33	교양교육부	의사소통교실	객원교수(강의전담)	이현주
34	교양교육부	의사소통교실	객원교수(강의전담)	임예인
35	교양교육부	의사소통교실	객원교수(강의전담)	조영아
36	교양교육부	의사소통교실	객원교수(강의전담)	조주영
39	교양교육부	의사소통교실	객원교수(강의전담)	함종호
41	교양교육부	의사소통교실	객원교수(강의전담)	홍래성
43	자유융합대학	융합전공학부	객원교수(전공담당)	오유진
45	교육대학원		객원교수(전공담당)	박형민
47	창업지원단		객원교수(교육연구)	김서영
48	교양교육부	교양영어실	객원교수(강의전담)	여정은
49	교육혁신원	교양교육부	객원교수(강의전담)	조대행
50	교양교육부	교양영어실	객원교수(강의전담)	김지은
51	교양교육부	교양영어실	객원교수(강의전담)	김윤희
52	교양교육부	교양영어실	객원교수(강의전담)	안혜람
53	교육혁신원	교양교육부	객원교수(강의전담)	임지은
54	교양교육부	교양영어실	객원교수(외국인)	Steven Moore
55	교양교육부	교양영어실	객원교수(외국인)	Benjamin Nesbit
56	교양교육부	교양영어실	객원교수(외국인)	Joseph Van Dorn
57	교육혁신원	글로벌외국어교육센터	객원교수(강의전담)	오현주
58	교육혁신원	글로벌외국어교육센터	객원교수(강의전담)	엄세환
59	교육혁신원	글로벌외국어교육센터	객원교수(강의전담)	김보라



직원 명단 2025. 3. 1. 현재

소 속		직 위	성 명
총장실		비서실장	이병문
		직원	조경희, 김하경
인권센터	성희롱 성폭력상담실	직원	이하경, 김혜경
	인권상담실	직원	김태완, 황조원
	장애학생지원실	직원	이주현
교무과		과장	김형태
	교무행정팀	직원	이진영, 조유진, 김아름, 김재민, 김정혜, 김래준, 한은정
	학사관리팀	직원	박선영, 정희준, 정다해, 이다은
	교육지원팀	직원	조희선, 송상진, 김성아, 허지연
입학관리과		과장	남경식
	입학관리1팀	직원	조연호, 차가연, 엄상섭, 장한별, 박현숙 정태석, 김지현, 김민경
	입학관리2팀	직원	김혜영, 정지혜, 장현경, 조영애, 이여은, 권기선, 서윤정, 유기웅
	전략팀	직원	조경연, 백은영, 강경구
학생과		과장	김은영
	학생지원팀	직원	오기자, 이영호, 안용휘, 윤영수, 오현주
	장학팀	직원	신명희, 강정민, 양희원
	복지팀	직원	황경민, 강평화
	비교과관리팀	직원	이영희, 박무희, 박민수
인재개발실	취업역량개발팀	직원	박희영, 이소연, 김수영, 송민주
	진로교육지원팀	직원	우양주, 김영옥
	학생심리상담팀	직원	김경보, 남수현, 송보영, 김기민
기획과		과장	윤정희
	기획조정팀	직원	이관중, 유성민, 김선화, 김은지, 김세주, 김지혜
	대학혁신팀	직원	김학진, 손나리, 정지은
	평가관리팀	직원	유동원, 유진, 백의휘
	성과관리팀	직원	고혜정, 이다인, 김서린
대외협력과		과장	박노정
	홍보전략팀	직원	이성호, 김다혜, 안영선, 이지희
	재정사업팀	직원	손혜영, 박희원, 민준선
	발전협력팀	직원	손란주, 최승영
연구지원과		과장	이정진
	연구기획팀	직원	김지현, 최은경, 강혜영, 김두희, 정지윤
	연구지원팀	직원	박은정, 박선경, 강민화, 이유림
국제교류과		과장	양경은
	국제교류팀	직원	오민택, 신은화, 임국, 권혁률, 김정미, 조연진
	국제입학팀	직원	하혜민, 김소희, 김고은
	외국인지원팀	직원	박명선
	한국어교육센터	직원	박영리, 김은주, 정소현



소 속		직 위	성 명
총무과		행정처장	조미숙
		과장	송영민
	총무팀	직원	김화영, 강수진, 신범근, 정유선
	인사팀	직원	박정수, 한호기, 강미현, 윤아름, 이승민
	예산팀	직원	홍석재, 박주현, 우승현
	행정관리팀	직원	이원배, 길현진, 이성종, 나정일, 박민주
	(차량지원실)	직원	임정섭, 윤영득, 이경호
	(우편관리·방호)	직원	이종환
	예비군연대	직원	윤영호, 진서현
재무과		과장	차영선
	지출팀	직원	엄인숙, 이기한, 김주연, 황 정, 김희순
	계약팀	직원	오현주, 정미영, 김아름
시설과		과장	이광백
	시설팀	직원	송은숙, 강성훈, 손민지, 송길한, 김은경, 변윤경
	기계팀	직원	김종경, 신동민, 최미경, 황민엽, 이홍진
	전기팀	직원	홍기현, 임재욱, 김민호, 김병훈
	(기계실)	직원	임종화
	(통신실)	직원	서성곤
사서과		과장	한지숙
	도서관기획팀	직원	양혜영, 이현수, 전민규
	학술자료개발팀	직원	신일서, 김정숙, 배현강, 박유진
	학술연구지원팀	직원	김현화, 양수임, 김미란, 장유리
	도서관서비스팀	직원	정은재, 김태인, 김민선
	법학전문도서관팀	직원	신명진, 정 화
	100주년기념도서관	직원	장지혜, 이예진
전산정보과		과장	곽호진
	정보서비스팀	직원	고영주, 이윤호, 김민정, 현윤호, 박영서, 노세명, 최혜영, 송명근
	정보기반팀	직원	추헌진, 오장준, 김상원, 전상엽, 여울
	IT Help Center	직원	김정희, 우수민, 양동섭, 김정훈, 정다빈, 곽기호
정경대학		직원	김다름, 김성호
경영대학 (경영대학원)		직원	신선미, 장나리, 최지인, 남소현
공과대학 (과학기술대학원)	행정실	직원	서성미, 김종탁
	공학교육혁신센터	직원	최경희, 안수영, 양희은
인문대학 (교육대학원)		직원	정은정
자연과학대학		직원	김학구, 박선하, 권율미
도시과학대학 (도시과학대학원)		직원	이해경, 오경택, 이동현



소 속		직 위	성 명
예술체육대학 (디자인전문대학원)		직원	전행량, 한선미
자유융합대학		직원	이경인
일반대학원		직원	이연옥, 김보미, 강지은, 박준수
세무전문대학원		직원	장시은
법학전문대학원		직원	조혜숙, 한성희, 피여라, 이동인
국제도시과학대학원		직원	박영석, 황지원, 김석용
도시보건대학원		직원	박인순, 홍선아
박물관		직원	김버들, 황선희
대학보건소		직원	이성경, 서명희
체육관		직원	신완섭, 김현준, 박서영
평생교육원		직원	황혜원, 표세라, 윤도경
창업지원단		직원	김수경, 김재호, 김성래, 이한미, 장헌우, 김혜정
교육혁신원		직원	박명지, 김주영, 김예슬
글로벌서울사회공헌단		직원	김미정, 채가애, 이현창
법학연구소		직원	최성민
도시과학빅데이터 AI연구원		직원	김혜민
도시과학연구원		직원	박소은, 김이인정
행정처(휴직 등)		직원	서수영, 이지혜, 서정은, 정영은, 이나윤, 김가영, 이효진, 유가희, 김보연, 박선주, 김주희, 김선호, 윤명선, 이석준, 김수진, 소서영, 김선영, 박은정, 이빛나, 이세영, 이현주, 김민수
생활관	행정실	실장	유대웅
		직원	이인원 이진영, 윤서정, 유지민
	기전실	실장	이형구
		직원	윤동혁, 송은총, 정성훈, 한기철, 김세원, 이정원, 오기태
	휴직	직원	정보배, 김예람
산학협력단	총무팀	직원	박영옥, 한울, 김이슬
	전략기획팀	직원	양수정, 김지영, 강민선, 임정현, 양윤희, 박귀남, 박근원, 박정은, 윤희나, 정선아
	경영지원팀	직원	이정호, 김도영, 이예린, 김연희, 박예지, 임진우
	연구관리팀	직원	조영미, 민윤주, 신유정, 최선미, 김남정, 우민경, 여은종, 정소현, 정연혁, 변지원, 김혜진, 민영신, 이수진, 이건화
	기술사업화팀	직원	나신철, 서지혜, 조아라, 김권범, 정여진, 강수현, 최시연



조교 명단

2025. 3. 1. 현재

소 속		성명
정 경 대 학	행 정 학 과	조혜영
	국 제 관 계 학 과	이지연
	경 제 학 부	박지은
	사 회 복 지 학 과	서지은
	세 무 학 과	유지연
		한성현
경 영 대 학	경 영 학 부	전지은
		김준아
		조은별
		정수인
공 과 대 학	전 자 전 기 컴 퓨 터 공 학 부	김승환
		유승환
	화 학 공 학 과	고경혜
	기 계 정 보 공 학 과	양현미
	신 소 재 공 학 과	박혜련
	토 목 공 학 과	최소영
	컴 퓨 터 과 학 부	전민진
	인 공 지 능 학 과	김수희
인 문 대 학	영 어 영 문 학 과	위윤진
	국 어 국 문 학 과	문선아
	국 사 학 과	김보람
	철 학 과	신재은
	중 국 어 문 화 학 과	우하림
자 연 과 학 대 학	수 학 과	권혜림
	통 계 학 과	이민주
	물 리 학 과	김경미
	생 명 과 학 과	박길임
	환 경 원 예 학 과	박민선
	융 합 응 용 화 학 과	안정은
도 시 과 학 대 학	도 시 행 정 학 과	정혜진
	도 시 사 회 학 과	장표빈
	건 축 학 부	설유정
		최미미
	도 시 공 학 과	김미란
		강영덕
	교 통 공 학 과	심은영
	조 경 학 과	박은주
	환 경 공 학 부	윤영운
		박경주
	공 간 정 보 공 학 과	임종완
		임미이



소 속				성명	
예 술 체 육 대 학	디 자 인 학 과	정명희			
		노소영			
	조 각 학 과	손상원			
		정진영			
	음 악 학 과	정인서			
		지은주			
	스 포 츠 과 학 과	김윤희			
		이상원			
대 학 원	최은실				
	장성은				
세 무 전 문 대 학 원	최지아				
법 학 전 문 대 학 원	이영미				
국 제 도 시 과 학 대 학 원	김수진				
도 시 과 학 대 학 원	민준선				
도 시 보 건 대 학 원	이승훈				
자 유 융 합 대 학	자 유 전 공 학 부	여은영			
	융 합 전 공 학 부	손혜진			
	첨 단 융 합 학 부	김도연			
행 정 부 서	교 무 과	이동수			
		성은정			
	학 생 과	서세나			
		허단비			
	연 구 지 원 과	현혜영			
	대 학 연 론 사	이상진			
	체 육 관	정재황			
	교육혁신원	교수학습개발센터		채원혜	
		글로벌외국어교육센터		허수연	
		교 양 교 육 부 (의사소통교실)		이범용	
		교 양 교 육 부 (교양영어실)		김지수	
		교 양 교 육 부 (교양수학실)		전태영	
		교 양 교 육 부 (교양물리실)		김태희	
		교 양 교 육 부 (교양화학실)		노혜련	
		교 양 교 육 부 (교양생물/컴퓨터실)		함유미	
		교 양 교 육 부 (교양체육실)		김영우	



학군단

직 책	계 급	성 명	전 공 분 야
학 군 단 장	중 령	권 혁 래	- 학군단 운영 총괄
훈 육 관	대 위	정 준 영	- 학군사관후보생 훈육 - 교관임무수행(군사학 등) - 학군단 행정 업무 총괄
행정보급담당	-	장 수 민	- 인사행정 업무 - 시설, 물자관리 - 회계업무 - 여후보생 지원
인재선발관	.	최 혜 빈	- 후보생 획득업무 - 학군단 홍보 - 대학 협조 업무



각종 위원회

위원회명	위원장	구 성	주요결정사항
교무위원회	총장	총장, 부총장, 대학원장, 각 대학장, 각 처장, 총장 직속 기관장, 법학전문대학원장, 중앙도서관장, 창업지원단장, 교육혁신원장, 대학언론사주 간, 생활관장, 산학협력단장	1. 대학, 학부, 학과, 전공, 부속기관 및 부설연구소의 설치와 폐지 2. 학칙, 규정 등의 제정, 개정 및 폐지 3. 입학, 수료 및 졸업 4. 고사 및 시험 5. 학생지도, 장학 및 후생 6. 대학간의 조정을 요하는 사항 7. 연구비, 장학금 등 제보조금의 지급 8. 예산 및 결산 등 9. 기타 필요하다고 인정하는 사항
대학인사위원회 (교육공무원인사위원회)	교무처장	교무처장, 학생처장, 기획처장, 연구처장, 국제처장, 대학원장, 각 대학장과 총장이 지명하는 8인 이내의 조교수 이상의 교원으로 구성	1. 교원의 임용에 관한 사항 2. 다른 법령 및 규정에 의하여 심의를 요하거나 총장이 필요하다고 인정하는 사항
교양과정위원회	자유융합대학장	자유융합대학장, 교양교육부장, 교무부처장, 그리고 총장이 임명하는 10인 내외의 위원	1. 교양교과과정의 편성 및 개편에 관한 기본방향 및 지침 2. 교양과정 운영의 기본계획에 관한 사항 등
교과과정심의위원회	교무처장	교무처장, 교무부처장, IR센터장, 대학원부원장, 각 대학 부학장과 총장이 위촉하는 각 대학 전임교원 1인, 교양교육 관련 전임교원 1인, 공학교육 관련 전임교원 1인	1. 교육목표 실현을 위한 교육과정 운영 및 개편에 관한 사항 2. 교양 및 전공 교과과정 편성 및 조정에 관한 사항 등
교원윤리위원회	교학부총장	부교수 이상의 본교 전임교원 중에서 총장이 7인 이내 위촉	1. 본교 교원이 준수해야 할 교원윤리강령의 제정·개정 2. 위원회 규정의 개정 발의 등
정년보장교원임용심사위원회	교무처장	교무처장, 입학처장, 학생처장, 기획처장, 연구처장, 국제처장, 대학원장, 각 대학장 및 법학전문대학원장	정년까지 임용될 교원을 심사
교육공무원 일반징계위원회	교학부총장	조교수 이상의 교원 및 5급 이상의 일반직 공무원 중에서 총장이 임명하는 5인 이상 9인 이하의 위원	교원 및 조교의 징계사건과 교육공무원징계령 21조 제5항 단서의 규정에 의하여 징계위원회에 이송된 징계사건을 심의·의결
명예교수심의위원회	교무처장	교무처장(당연직 위원)을 포함한 9인 이내의 교수로 총장이 임명	1. 명예교수의 우대기간 및 강의위촉기간과 대우에 관한 사항 2. 명예교수로 추천된 자의 교육 및 학술적 업적과 본교 발전에 기여한 공헌도 등 심의
총장후보자추천	호선	각 단과대학 대학교수회와	1. 입후보자의 등록



위원회명	위원장	구 성	주요결정사항
위원회		법학전문대학원 교수회가 부교수 이상의 소속 전임교원 중에서 추천자, 학생대표, 동문대표 등 구성	2. 총장후보자 선출을 위한 투표의 진행 및 관리 등
졸업자격인증위원회	교무처장	교무처장, 국제부처장, 교양교육부장, 교무부처장, 학생부처장 및 각 대학 부학장	1. 졸업자격인증제에 관한 기본방향 2. 면제대상, 인증기준, 대체과목 지정에 관한 사항 등
통합대학원위원회	일반대학원장	일반대학원장, 전문대학원장, 특수대학원장, 교무처장, 입학처장, 학생처장, 기획처장, 연구처장	1. 대학원학칙과 제 규정 등의 제정, 개정 등에 관한 사항 2. 본교 대학원 간 총 입학정원 조정에 관한 사항 등
일반대학원위원회	일반대학원장	일반대학원장, 학장, 교무처 장, 입학처장, 학생처장, 기획 처장, 연구처장, 국제처장, 법 학전문대학원장	1. 시행세칙 등 제 규정의 제정 및 개폐에 관한 사항 2. 학과와 협동과정 및 전공과정의 설치와 폐지 및 학생정원에 관한 사항 3. 학생의 입학, 징계, 수료 및 학위수여에 관한 사항 등
실험실습기자재 위원회	연구처장	각 대학 1명, 관련분야에 전문성이 있는 교원중에서 총장이 임명하는 자	1. 기자재의 품목선정에 관한 사항 2. 기자재의 학과간, 대학간 공동활용에 관한 사항 등
학·연협동연구 석·박사과정 운영위원회	대학원장	한국과학기술연구원장이 추천하는 자와 학·연 협동연구 석·박사과정이 개설된 학부·과의 대학장 및 학부·과장 중 총장이 위촉하는 자로 11인 이내	1. 학·연과정 운영에 대한 기본방침 및 계획수립에 관한 사항 2. 입학전형, 세부전공 및 정원, 교과과정 운영 등 주요 학사운영에 관한 사항 등
입학전형관리위원회	입학처장	입학처장, 교무처장, 학생처장, 기획처장, 연구처장, 전산정보원장 및 총장이 위촉 하는 교원으로 20인 이내 위원	입학전형에 관한 사항을 심의하고 관리
입학전형공정관리 대책위원회	총장임명	위원장, 부위원장, 교내·외 인사를 포함하여 총장이 위촉하는 10인 이내로 구성(위원장, 부위원장을 포함한 내부위원은 전임교원으로 구성)	1. 부정입학 방지대책에 관한 사항 2. 입학전형의 주요 과정 감시 및 자체 감사 등
입학사정관인사위원회	입학처장	입학처장, 입학부처장, 교무부처장, 학생부처장, 기획부 처장, 연구부처장, 종전에 입학 처장 또는 입학부처장 직을 수행 하였던 자 중 1인, 입학관리과장 으로 구성	1. 채용절차에 따른 채용심사 2. 입학사정관의 연봉확정 및 성과상여금에 관한 사항 심사 등
학생부종합전형 사정위원회	입학처장	입학처장, 입학부처장, 입학사정관 실장, 입학관리과장, 전임입학사정관, 교수위촉입학사정관, 교수전문 입학사정관	학생부종합전형에 대한 운영·관리 및 심의
인권위원회	인권센터장	교무처장, 학생처장, 행정처장은 당연직 위원, 학생 2인과 직원 2인	1. 학내 구성원의 인권의 보호와 증진을 위한 대책 2. 학내 구성원의 인권침해 예방을



위원회명	위원장	구 성	주요결정사항
		포함하여 학내·외 관련분야 전문가 중에서 위원장의 제청으로 총장이 위촉, 위원장 포함 13인 이상 15인 이하로 구성	위한 교육 및 홍보 3. 학내 인권침해에 관한 지침 제시 및 관행 개선 4. 센터의 기본 운영 계획 및 운영 방안 5. 기타 학내 인권 보장과 향상을 위하여 인권위원회의 심의·의결이 필요하다고 인정하는 사안
인권센터 심의위원회	호선	인권위원회 위원, 인권 또는 법학 관련 분야를 전공한 학내·외 인사, 판사·검사 또는 변호사의 직에 있거나 있었던 학내·외 인사로 센터장이 7인 이상 14인 이하로 임명	1. 사건의 사실관계 확인 2. 사건의 처리와 관련한 심의·의결 3. 사건의 적절한 해결을 위한 의견 제시 등 필요한 절차와 조치
장애학생특별지원 위원회	인권센터장	5명 이상 15명 이하의 위원으로 성별을 고려하여 구성하며 교무처장, 입학처장, 행정처장, 생활관장을 당연직 위원으로 하고, 위촉직 위원은 본교에 재학 중인 장애학생과 학내·외 관련 전문가 중에서 위원장의 제청으로 총장이 위촉	1. 학내 장애학생 지원을 위한 계획 2. 장애학생지원실을 통한 심사청구 사건에 대한 심사·결정 3. 기타 장애학생지원실의 기능을 수행 하기 위하여 장애학생특별지원위원회의 심의·의결이 필요하다고 인정하는 사안
학업설계상담교과목 운영위원회	학생처장	학생처장, 학생부처장, 각 대학의 부학장, 교수학습개발센터장, 공학교육혁신센터장, 교무과장	1. 상담교과목 운영규정 및 관련 시행세칙의 제·개정 등에 관한 사항 2. 상담교과목 운영 및 평가에 관한 사항 등
장학위원회	학생처장	학생처장, 각 대학장, 교무처장, 기획처장, 연구처장, 행정처장, 각 대학원장, 국제처장, 학생부처장	1. 장학사업의 전반적인 운영에 관한 사항 2. 장학금 지급기준 및 장학인원 배정에 관한 사항 등
학생생활지도위원회	학생처장	학생처장, 학생부처장, 각 단과대학 부학장은 당연직 위원, 특별한 사안의 경우 위원장은 전임교원을 추가로 위촉할 수 있음, 위원장 포함 12인 이내	1. 학생 포상 및 징계에 관한 사항 2. 중앙동아리 신규등록 및 재등록에 관한 사항 3. 대학생생활 중 발생하는 학생 관련 중요 사건 처리에 관한 사항 등
복지위원회	학생처장	학생과장, 총무과장, 학생복지위원회위원장, 복지회노조위원장, 위원장이 위촉하는 교수 3인, 총학생회에서 추천하는 학생 5인	1. 복지회 관련 규정의 제정과 개폐 2. 사업계획승인 및 운영에 관한 기본방침 결정 3. 근로 장학생의 시간당 임금 및 총 근로시간 등
대학발전위원회	총장	총장, 기획처장, 교무처장, 학생처장, 연구처장, 행정처장과 총장이 임명하는 3명 이내	1. 대학발전위원회의 각 분과위원회에서 상정하는 안건 2. 학교발전과 관련하여 중요 의사결정이 요구되는 안건
기획분과위원회	기획처장	위원장, 부위원장 및 총장이 위촉하는 15명 이내의 교수와 직원, 기타 총장이	1. 중·장기 종합발전계획 2. 입학정원 조정과 학부·과의 설치 및 폐지 등



위원회명	위원장	구 성	주요결정사항
홍보분과위원회	기획처장	필요하다고 인정하는 자	1. 대학 홍보계획의 수립 2. 학교이미지의 제고 방안 등
공간조정분과위원회	기획처장		1. 대학내 신축건물의 위치선정 및 건물의 명칭 제.개정 2. 대학, 대학원, 부속기관, 부설 연구소의 공간배정 등
대학자체평가위원회	기획처장	대학원장, 각 대학장, 교무처장, 학생처장, 연구처장, 행정처장, 전임교원 중에서 총장이 위촉하는 20인이내 위원	1. 본교의 중장기 평가기반의 구축 및 운영계획에 관한 사항 2. 평가방법 및 공개항목 결정에 관한 사항 등
법규조정위원회	기획처장	기획처장, 기획부처장, 교무과장, 입학관리과장, 학생과장, 총무과장, 기획과장과 총장이 위촉하는 3인 이내의 교수	1. 규정에 따라 위원회에 회부한 사항 2. 교무위원회에서 재심의.조정을 요청한 사항 등
연구위원회	연구처장	연구처장, 교무처장, 학생처장, 기획처장, 산학협력단장, 연구부처장 및 총장이 위촉하는 교수로 구성	1. 교내학술연구비 지원에 관한 사항 2. 우수논문지원비 지원에 관한 사항 3. 연구진흥비 지원에 관한 사항 4. 연구간접비에 관한 사항 5. 기타 학술연구에 관한 사항
연구윤리진실성위원회	대학원장	대학원장, 교무처장, 연구처장을 포함하여 9인의 위원으로 구성	1. 연구윤리.진실성 관련 제도의 수립 및 운영에 관한 사항 2. 부정행위 등의 제보 접수, 예비 조사위원회 구성에 관한 사항 등
등록금심의위원회	행정처장	학생처장, 기획처장, 행정처장, 교수회가 추천하는 교수 1명, 총학생회 정.부회장 각 1명, 대의원회의가 추천하는 단과대학 정학생회장 대표 2명, 총장이 추천하는 관련 전문가 1명, 총학생회가 추천하는 동문 1명	1. 대학 및 대학원의 등록금 책정에 관한 사항 2. 기타 등록금 책정과 관련하여 상정된 안건
예산위원회	기획처장	교무위원회 위원 전원, 총장이 지명하는 교수 2인	1. 우선사업순위, 역점사업 등의 기본운영계획에 관한 사항 2. 일반회계, 특별회계(기성회비)의 구분 조정 및 특별회계 예산편성지침의 작성에 관한 사항 3. 부서 간 예산의 조정 및 예산편성에 관한 사항 등
예산실무위원회	행정처장	행정처장, 각 대학 및 대학원 부학장.부원장, 특수대학원 부원장(1인) 및 총장이 지명하는 교수 3인, 교무과장, 학생과장, 기획과장, 총무과장, 재무과장, 시설과장, 사서과장	1. 예산(안)에 대한 수합 계수조정 및 예산위원회에의 상정 2. 예산에 관련된 중요사항 예산위원회의 건의 3. 결산에 대한 자료수합 및 계수확정 등



위원회명	위원장	구 성	주요결정사항
재정위원회	일반직 위원 중 호선	당연직위원 6명(대학원장, 교무처장, 학생처장, 기획처장, 연구처장, 행정처장), 일반직위원 9명(교원2, 직원2, 재학생2, 동문1, 시의원1, 학교발전에 기여한 사람 또는 학교경영에 필요한 전문성과 경험이 있는 사람1)	1. 중·장기 재정운용계획 2. 대학회계의 예산 및 결산 3. 입학금 및 수업료 등에 관한 사항(등록금심의위원회 심의로 대신함) 4. 교육·연구비 등의 지급 5. 주요 사업의 투자계획 6. 재정·회계규정의 제정 및 개정 7. 대학회계직원의 총 정원 8. 예비비 지출 9. 계속비 지출 10. 예산의 이용 11. 그밖의 주요 사항으로 총장이 심의를 요청하는 사항
방위협의회	총장	교무과장, 학생과장, 총무과장, 재무과장, 예비군연대장	1. 교육훈련지원 2. 조직 활성화 예산지원 등
보안심사위원회	교무처장	도시행정대학원장, 경영대학원장, 법정대학장, 경상대학장, 문리과대학장, 공과대학장, 학생처장, 행정처장	1. 보안내규의 수립 및 그 개정에 관한 사항 2. 보안위규자 처리 및 심사에 관한 사항 등
대학회계직원 인사위원회	행정처장	교무과장, 학생과장, 기획과장, 총무과장, 위촉직 4명 (※징계 심의·의결 시 대학회계직원 추천 직원 2명 포함)	1. 대학회계직원의 직급별 정원책정에 관한 사항 2. 대학회계직원의 승진에 관한 사항 3. 대학회계직원의 징계에 관한 사항 4. 기타 총장이 심의를 요청하는 사항
시설물 운영위원회	행정처장	교무처장, 학생처장, 기획처 장, 연구처장, 산학협력단장, 국제처장, 체육관장	1. 시설사용 및 사용료 징수규정의 제정 및 폐기 2. 시설물 사용료 심의 결정 3. 기타 위원장이 부의하는 사항
정보공개심의회	행정처장	총무과장, 교무과장, 학생과장, 기획과장, 전산정보과장, 교수 1명	공개 청구된 정보를 처리부서의 장이 단독으로 공개여부를 결정하기 곤란한 사항 등
기록물평가심의회	총무과장	총무과장, 전산정보과장, 기획과장, 위촉직 2명	1. 보존기관이 경과한 기록물에 대한 폐기여부 심의 2. 분류기준표 상 단위업무 및 해당 기록물 보존기간 재책정
차량출입 및 주차관리위원회	행정처장	교수회사무총장, 기획부처장, 학생부처장, 교무과장, 학생과장, 총무과장, 시설과장	1. 차량 출입 및 주차관리에 관한 시책이나 제도의 변경·개선 등에 관한 사항 2. 주차요금 결정·징수에 관한 사항 3. 주차장 관리방법 및 민간위탁에 관한 사항 4. 기타 위원장이 위원회에 부의가 필요하다고 판단되는 사항 등



위원회명	위원장	구 성	주요결정사항
대학발전위원회 건설분과위원회	행정처장	위원장, 부위원장 및 총장이 위촉하는 15명 이내의 교수와 직원, 기타 총장이 필요하다고 인정하는 자	1. 대학의 시설물 건설에 관한 집행계획의 수립 및 조정 2. 상징물, 게시대, 안내판 등 교내 조형물의 설치에 관한 사항 3. 기타 실내 공간 인테리어 공사, 실내 외부 색상의 결정 등 교내 환경 및 미관에 미치는 영향이 크다고 인정되는 사항
연구실 안전관리위원회	행정처장	위원장 1인을 포함한 15인 이내의 위원으로 구성하되, 연구활동 종사자가 2분의 1이상 포함	1. 연구실 안전에 관한 정책의 수립 2. 연구실 안전환경 증진에 관한 주요사항
숙소운영위원회	행정처장	교무부처장, 학생부처장, 기획부처장, 총무과장, 재무과장, 시설과장	1. 숙소운영 및 관리규정의 제정 및 개폐 2. 숙소 입주대상자 선정 3. 숙소사용료 심의 결정 등
경영대학원위원회	경영대학원장	경영대학원장의 제청에 의해 총장이 임명하는 교수 7인 이상	학생의 입학, 자퇴, 제적, 재입학, 학위 과정의 수료 및 졸업에 관한 사항 등
도시과학대학원 위원회	도시과학 대학원장	도시과학대학원장이 임명하는 교원 12명 내외로 구성	학생의 입학, 자퇴, 제적, 재입학, 학위과정의 수료 및 졸업에 관한 사항 등
과학기술대학원 위원회	과학기술대학 원장	과학기술대학원장이 임명하는 교수 7인 이상	학생의 입학, 자퇴, 제적, 재입학, 학위과정의 수료 및 졸업에 관한 사항 등
디자인전문대학원위 원회	디자인전문대 학원장	디자인전문대학원장의 제청에 의하여 총장이 임명하는 대학원 및 본교 예술체육대학 산업 디자인학과 전임교원 7인 이상	학생의 입학, 자퇴, 제적, 재입학, 학위과정의 수료 및 졸업에 관한 사항 등
법학전문대학원 운영위원회	법학전문 대학원장	법학전문대학원 소속 전임교원 중에서 법학전문대학원장의 제청으로 총장이 임명 5인 내지 9인 위원	법학전문대학원의 운영에 관한 주요사항을 심의.의결
법학전문대학원 입학전형위원회	법학전문 대학원장	법학전문대학원 전임교원 중 대학원장의 제청으로 총장이 임명하는 위원장 포함 5인 내지 7인 위원	1. 입학 및 편입학 전형계획의 수립 2. 입학 및 편입학 전형의 관리와 사정 등
법학전문대학원 입학전형공정관리대 책위원회	법학전문대학 원 소속교원 이외의 본교 전임교원 중 총장이 임명	위원장은 법학전문대학원 소속교원 이외의 본교 전임교원 중 총장이 임명하며, 위원은 입학전형위원회의 위원이 아닌 본교 전임교원 중 위원장의 제청으로 총장이 임명하는 위원장 포함 5인 내지 7인 위원	1. 입학 및 편입학 전형이 전형계획에 따라 시행되었는지 여부 2. 입학 및 편입학 전형에 관한 민원의 처리 등
법학전문대학원교육 과정심의위원회	원장위촉	위원장을 포함하여 5인 내지 9인의 위원으로 구성함. 위원장과 위원은 소속 전임교원 중 전공 분야간의 균형 등을 고려하여 대학원장이 제청하여 총장이 임명	1. 교과목의 신설, 변경 또는 폐지 2. 교육과정 운영성과의 분석과 대책 등
법학전문대학원	원장위촉	법학전문대학원 전임교수 및	1. 자체평가의 실시 및 보고서의 작성



위원회명	위원장	구 성	주요결정사항
자체평가위원회		본교 다른 대학이나 대학원 전임교수 또는 외부 전문가 중에서 총장이 위촉하는 7인 이상 9인 이하 위원	2. 자체평가를 위한 체제의 구축
법학전문대학원 발전위원회	원장위촉	전임교수 및 동문 대표 등 외부 인사 중에서 대학원장의 제청으로 총장이 위촉하는 9인 이상 11인 이하 위원	1. 대학원의 중기 및 장기 발전목표와 전략 2. 대학원 발전전략의 실행방안 등
법학전문대학원 특성화위원회	원장위촉	법학전문대학원 또는 특성화분야 본교 전임교수 중에서 대학원장의 제청으로 총장이 임명하는 7인 이상 9인 이하 위원	1. 대학원의 특성화목표와 전략 2. 대학원 특성화전략의 실행방안 3. 그 밖에 대학원 특성화에 관한 사항
법학전문대학원 학생지도센터 운영위원회	학생지도 센터장	학생지도센터장의 추천으로 법학전문대학원장이 위촉하는 3인 이상 5인 이하 위원	1. 센터의 운영에 관한 기본계획 2. 센터의 예산과 결산 등
법학전문대학원 대외협력센터 운영위원회	대외협력 센터장	대외협력센터장의 추천으로 법학전문대학원장이 위촉 3인 이상 5인 이하	1. 대외협력센터 운영에 관한 기본계획 2. 대외협력센터의 운영에 관한 중요사항으로서 회의에 부의된 사항
법학전문대학원 연구과정위원회	연구과정 주임교수	연구과정별 전담교수와 본 대학원 또는 세무전문대학원 전임교원 중에서 대학원장의 추천으로 총장이 임명하는 3인 내지 5인 위원	1. 각 연구과정의 연구프로그램 및 교과목 2. 연구과정 입학전형 방법 3. 연구생의 연구 및 활동 지원
세무전문대학원 위원회	세무전문 대학원장	세무전문대학원장, 부원장, 박사과정 주임교수, 석사과정 주임교수, 대학원장의 제청에 의하여 총장이 임명하는 3인 이상의 전임교원, 대학원장의 제청에 의하여 총장이 임명하는 2인 이내의 조세관련 외부인사	1. 입학, 퇴학, 재입학, 수료, 학위수여와 졸업에 관한 사항 2. 학생징계에 관한 사항 3. 전공과정 및 연구과정의 설치·폐지 및 입학정원의 조정에 관한 사항 등 심의
국제도시과학대학원 위원회	국제도시과학 대학원장	국제도시과학대학원장이 임명하는 교원 8명 내외	학생의 입학, 자퇴, 제적, 재입학, 학위과정의 수료 및 졸업에 관한 사항 등 심의
교원양성위원회	교무처장	교무처장, 교육대학원장, 교직과정 주임교수, 교직과정 설치 학부·과장과 외부인사 1인 이상을 포함하여 총장이 위촉하는 9인 이내	1. 교직과정의 운영 2. 교직과정의 편성 및 개편 3. 교직과정의 평가 4. 교직과정 이수, 교원자격 등에 관한 사항 등
교육대학원위원회	교육대학원장	교육대학원장의 제청에 의해 총장이 임명하는 6인 이상 전임교원	학생의 입학, 자퇴, 제적, 재입학, 학위과정의 수료 및 졸업에 관한 사항 등
소방방재학과 운영위원회	주임교수	주임교수, 지도교수 및 학내 교수 등 5명 이내로	1. 학생정원에 관한 사항 2. 학생의 입학, 재입학, 징계, 수료 및 학위수여에 관한 사항 등
공학교육혁신위원회	공학교육혁신 센터장	공학교육혁신센터장, PD교수 및 총장이 위촉하는 교내외	1. 공학교육인증 제도 및 프로그램 운영에 관한 주요 정책사항



위원회명	위원장	구 성	주요결정사항
		인사 15명 이내	2. 공학교육혁신 사업에 관한 주요사항 3. 공학교육의 산학협력에 관한 사항
교수학습개발센터 운영위원회	교수학습개발 센터장	교무부처장, 학생부처장, 각 단과대학 부학장, 총장이 위촉하는 교내외 인사를 포함하여 15명 이내의 위원	1. 교수학습개발센터 프로그램 및 사업에 관한 주요사항 2. 온라인강의실 운영에 관한 주요사항 3. 그 밖에 교수학습개발센터 주요 정책 및 계획에 관한 사항
평생교육원 운영위원회	평생교육원장	평생교육원장의 추천에 의해 총장이 위촉하는 10인 이내 위원들로 구성	1. 교육과정 편성 및 운영에 관한 사항 2. 사업계획 및 사업보고에 관한 사항 3. 예산 및 결산에 관한 사항 4. 제 규정의 제정 및 폐지에 관한 사항 5. 정원 및 학습비에 관한 사항 6. 기타 평생교육원의 운영에 관한 중요사항
체육시설운영위원회	체육관장	전임교원 중 위원장의 추천을 받아 총장이 위촉 (위원장 포함7인)	1. 규정의 제정 및 개폐 2. 체육시설의 설치 유지 및 관리에 관한 사항 3. 기타 체육정책 수립과 관련된 중요사항
중앙도서관운영 위원회	도서관장	도서관장, 법학전문도서관장, 대학원장, 각 대학장, 교무처장, 입학처장, 학생처장, 기획처장, 연구처장, 행정처장 및 관장의 추천으로 총장이 임명하는 약간 명의 위원	1. 도서관 운영의 기본 계획에 관한 사항 2. 도서관 규정의 제정 및 개폐에 관한 사항 3. 도서관 자료의 구입 및 폐기에 관한 사항 등
법학전문 도서관 운영위원회	법학전문 도서관장	법학도서관장(위원장)외 전임 교원 이상의 교원 3명(위원)	1. 법학전문도서관 운영의 기본 계획에 관한 사항 2. 법학전문도서관 자료의 구입 및 폐기에 관한 사항 등
도서관 자료선정위원회	도서관장	전임교원 이상의 교원 각 단과대학별 1인 이상 구성 위원장 위촉으로 위원장을 포함하여 10인 내외 구성	1. 자료선정에 따른 기본방침 결정 2. 자료수집 및 평가에 관한 사항 3. 자료선정에 관한 주요 사항
법학전문도서관 자료선정위원회	법학전문도서관장	법학도서관장(위원장)외 법학전임 교원 이상의 교원8명으로 구성	1. 자료선정에 따른 기본방침 결정 2. 자료수집 및 평가에 관한 사항 3. 자료선정에 관한 주요 사항
박물관위원회	박물관장	조교수 이상의 교원으로서 학식과 경험이 풍부한 사계의 권위자 중에서 관장의 추천으로 15인이내 임명	구입대상 유물 평가 및 등 박물관 운영의 중요 사항
대학보건소위원회	보건소장	소장의 추천으로 총장이 위촉하는 5인 이내의 조교수 이상의 교원	1. 대학보건소 운영의 기본계획 2. 대학보건소 규정 제정 및 개폐 등
대학언론사 운영 위원회	사장 (총장)	사장(사장), 학생처장, 주간 및 4인 이상 7인 이내의 위원	1. 사업계획에 관한 사항 2. 규정의 제정 및 개정에 관한 사항 등
생활관운영위원회	생활관장	학생부처장, 국제부처장, 학생상담센터장, 고시반 지도교수, 기타 총장이 위촉한 자	1. 생활관 및 국제학사, 게스트하우스의 운영규정 및 규칙의 제.개정 2. 생활관 및 국제학사, 게스트하우스 입주자의 선정기준



위원회명	위원장	구 성	주요결정사항
			3. 기숙사비 및 게스트하우스 사용실비 책정 등 4. 기타 위원장이 부의하는 사항
국제학사운영위원회	생활관장	학생부처장, 국제부처장, 학생상담센터장, 고시반 지도교수, 기타 총장이 위촉한 자	1. 국제학사 운영규정의 제·개정 2. 국제학사 입주자의 선정기준 3. 국제학사 사용료 4. 기타 위원장이 부의하는 사항
게스트하우스 운영위원회	생활관장	학생부처장, 국제부처장, 학생상담센터장, 고시반 지도교수, 기타 총장이 위촉한 자	1. 게스트하우스 운영규정의 제·개정 2. 게스트하우스 입주자의 선정기준 3. 게스트하우스 사용료 4. 기타 위원장이 부의하는 사항
도시과학연구원 운영위원회	도시과학 연구원장	연구처장, 도시과학대학장, 연구원의 각 부서장, 전임교수나 외부관련 전문가 15인 이내 연구원장이 위촉	1. 연구원 규정의 제정 및 개폐 2. 발전전략, 사업계획 및 예산, 결산, 연구요원의 임명 추천
인문학연구소 운영위원회	연구소장	소장, 부장을 포함하여 8인 이내의 위원을 조교수 이상의 교원 중에서 소장의 추천으로 총장이 임명	1. 기본 운영계획 및 연구계획 수립에 관한 사항 2. 연구과제 선정 및 평가에 관한 사항 등
인문학연구소 편집위원회	호선	교내외 도시인문학 권위자 10인 이상으로 운영위원회의 추천을 받아 소장이 위촉	연구소의 연구성과물을 관리하고 학술지와 총서 등을 발간
반부패시스템연구소 운영위원회	연구소장	소장의 추천을 받아 연구소 운영 관련자 15인 이내로 총장이 위촉	1. 운영세칙의 제정 및 개폐 2. 발전전략, 사업계획 및 예산, 결산
반부패시스템연구소 자문위원회	연구소장	관련분야 전문가 중에서 부서장 추천받아 소장이 위촉	연구사업의 효과적인 수행
법학연구소 운영위원회	연구소장	기획연구부장, 센터장, 법학부 전임교원 및 교내의 관련분야 전임교원 중에서 소장이 10명 이내로 위촉	1. 사업계획의 수립, 예산 및 결산 2. 규정의 제정 및 개폐 3. 기타 연구소 운영에 필요한 사항
법학연구소 편집위원회	호선	소장이 위촉하는 10인 내외의 위원	학술지에 게재하고자 하는 논문의 심사 및 편집과 간행에 관한 전반적 사항을 관장
법학연구소 연구윤리위원회	소장위촉	소장이 위촉하는 7인 이내의 위원	학술지를 발간할 때 저자, 편집위원, 심사위원이 지켜야 할 윤리지침의 원활한 운영을 위하여 돕
산업경영연구소 운영위원회	연구소장	5~10인으로 구성하며 소장이 위촉	연구소의 운영에 필요한 기본적인 사항을 심의 의결
산업기술연구소 운영위원회	연구소장	소장, 기획조사부장, 학술연구부장, 나노과학기술센터장, 서울주얼리연구센터장, 고성능컴퓨팅연구센터장, 신.재생에너지연구센터장, 건설기술연구센터장, 사면재해 기술연구센터장 등 12명 이내	1. 운영세칙의 제정 및 개폐 2. 운영기본계획, 예산 및 결산 3. 연구과제의 선정 및 평가 4. 기타 연구소 운영에 관한 중요 사항
조세재정연구소 운영위원회	연구소장	소장의 추천으로 총장이 위촉하는 15인 이내의 위원	1. 운영세칙의 제정 및 개폐 2. 사업계획 및 발전전략



위원회명	위원장	구 성	주요결정사항
서울학연구소 운영위원회	연구소장	서울학 관련분야의 교내.외 권위자 15인 이내로 소장의 추천을 받아 총장이 위촉	연구소의 발전을 위한 의견을 수렴하고, 연구소 운영에 관한 중요 사항을 심의
서울학연구소 편집 위원회	호선	서울학 관련분야의 교내.외 권위자 15인 이내로 운영위원회의 추천을 받아 소장이 위촉	연구소에서 발간하는 서울학연구와 관련된 제반 사항을 심의, 결정
서울학연구소 윤리 위원회	연구소장	7인 이내	연구소에서 서울학연구를 발간할 때 저자, 편집위원, 심사위원이 지켜야 할 윤리지침 운영
양자정보처리연구소 운영평가위원회	단장	각 부장과 단장이 위촉하는 약간 명으로 구성	연구단 운영, 예산 및 연구개발 활동에 필요한 제반사항을 심의 의결
자연과학연구소 운영위원회	연구소장	소장, 기획학술부장, 계산과학연구 센터장, 수리과학 및 통계학연구 센터장, 도시환경식물연구 센터장, 성인질환연구 센터장 등 12명 이내	1. 운영기본계획, 예산 및 결산 2. 연구과제의 선정 및 평가 3. 기타 연구소 운영에 관한 중요 사항 등
정보기술연구소 연구관리위원회	연구소장	소장, 연구부장, 운영부장, 서울 GRID센터장, 지능형 로보틱시스템 연구센터장 및 서울 수퍼컴퓨터센터장, SPID 센터장, 소장이 위촉하는 연구관리위원 등 4명이상 12명이내	1. 운영기본계획, 예산 및 결산 2. 연구과제의 선정 및 평가 3. 기타 연구소 운영에 관한 중요사항
사회과학연구소 운영위원회	연구소장	소장, 센터장 및 소장이 위촉하는 3인 이내의 위원	1. 운영세칙의 제정 및 개폐 2. 발전전략, 사업계획 및 예산, 결산 3. 센터의 설치 및 폐지 등
생명윤리위원회	호선	총장이 위촉하는 5명 이상의 위원	인간대상연구의 과학적·윤리적 타당성 심의
생물안전위원회	연구처장	연구처장, 연구부처장, 생물안전관리책임자를 포함한 총장이 위촉하는 5명 이상의 위원	유전자변형생물체 이용 및 유전자재조합실험의 위해성 평가 심의
동물실험윤리위원회	호선	총장이 위촉하는 4명 이상 15명 이하의 위원	동물실험계획의 과학적·윤리적 타당성 심의
출판위원회	출판부장	교수, 부교수, 조교수 중에서 출판부장의 추천으로 총장이 임명하는 7인 이내의 위원	1. 출판도서 선정 및 가격 사정 2. 출판도서 저자계약 및 도서인쇄협의 3. 인쇄업체 선정 및 출판도서 위탁판매 4. 예산 및 결산 5. 규정제정 및 개폐 6. 기타도서 출판과 보급에 관한 사항심의
교육연구및학생지도비 심사위원회	교학부총장	교원, 직원 및 조교, 학생 중에서 각각의 구성단위를 대표할 수 있는 사람으로 구성, 학생 위원은 위원정수의 3/10 이상, 외부전문가는 1인 이상 포함	교육, 연구 및 학생지도 활동계획서 및 실적 보고서 심의
도시보건대학원 운영위원회	도시보건 대학원장	대학원장이 임명하는 교원 6명 내외로 구성	1. 입학, 졸업 및 과점수료 인정에 관한 사항 2. 학과 전공의 신설·폐지 및 정원조정에 관한 사항 3. 대학원 시행세칙의 제정, 개정에 관한 사항



위원회명	위원장	구 성	주요결정사항
			4. 장학금 및 연구비의 지급 또는 보조에 관한 사항 5. 기타 대학원 운영에 관한 중요한 사항
공동기기센터 운영위원회	공동기기센터장	위원장을 포함하여 총장이 위촉하는 10인 이내 위원으로 구성	1. 센터의 기본 정책 수립에 관한 사항 2. 공동기기의 활용, 운용 및 폐기 등에 관한 사항 3. 공동기기를 이용한 교육 및 연구에 관한 사항 4. 공동기기 사용료 징수에 관한 사항 5. 센터의 관련 규정의 제정 및 개폐에 관한 사항 6. 기타 센터의 운영에 관한 중요 사항
방사선안전관리위원회	연구처장	연구처장, 연구부처장, 방사선안전관리자를 포함하여 위원장이 방사성동위원소 등을 사용하는 학부·과의 학부·과장에서 추천하고 총장이 위촉하는 5인 이상의 위원	본교 소속 학부·과 또는 연구소에서 방사성동위원소 등(방사성동위원소 또는 방사선발생장치)을 구매·사용·취급·저장·폐기할 경우, 심의
대학혁신지원사업 운영위원회	기획처장	위원장 1인을 포함한 25인 이내의 위원, 각 처장 및 학장, 혁신부처장, 재학생 1인 및 사업추진과 관련된 외부 전문가 1인 이상	1. 사업 계획 수립 및 조정 심의 2. 사업비 집행 계획 수립 및 예산변경 심의 3. 사업 성과관리 4. 자체평가 결과에 따른 조치 계획 반영 검토 5. 기타 사업추진에 관한 중요 사항 심의
대학혁신지원사업 자체평가위원회	혁신부처장	위원회는 위원장 1인을 포함하여 15인 이내의 위원 교원 8인 이상과 직원 1인, 재학생 2인 및 외부위원 1인 이상	1. 자체평가 계획 수립 2. 성과평가·연차평가·중간평가, 종합평가 실시 3. 성과지표 점검 4. 자체평가결과 환류 5. 기타 사업 자체평가에 관한 중요사항 심의
대학평의위원회	호선	교수대표 5명, 학생대표 3명, 직원대표 3명(서울시직원 대표 1명, 대학행정직 대표 1명, 교육전문직 대표 1명), 조교 대표 1명, 동문 대표 1명 등 13명의 평의원으로 구성	1. 대학교의 발전계획에 관한 사항 2. 교육과정의 운영에 관한 사항 3. 대학헌장의 제정 또는 개정에 관한 사항 4. 학칙의 제정 또는 개정에 관한 사항 5. 대학구성원 권익에 관한 중요 사항의 심의 및 제의 6. 그 밖의 교육에 관한 중요 사항으로서 학칙으로 정하는 사항
소프트웨어사업 과업심의위원회	호선	위원장 1명을 포함한 5명 이상 10명 이내의 위원	SW사업 과업내용의 확정 및 변경, 적정 사업기간 산정, SW영향평가 결과에 대한 재평가 등의 기능 수행
현장실습운영위원회	현장실습지원센터장	총장이 위촉하는 6명 이상의 위원	1. 센터 규정의 제정 및 개폐 2. 센터의 사업계획 및 예산안에 관한 사항 3. 기타 센터 운영에 필요한 사항
성과관리위원회	교학부총장	교학부총장, 교무처장, 학생처장, 기획처장, 자유융합대학장, IR센터장을 포함하여 총장이 위촉하는 15명 이내의 위원	1. 성과관리 체계 및 운영, 환류에 관한 기본방향 2. 역량 기반 교육과 적용에 관한 사항 3. 기타 IR센터 운영에 필요한 사항
빅데이터혁신융합대학사업단 운영위원회	빅데이터혁신융합대학사업단장	빅데이터혁신융합대학사업 단장 및 부단장, 관련 분야에 대한 이해도가 높고 경험이 풍부한 교내·외 인사 중에서 총장이 위촉한 자	1. 사업 계획(안)에 대한 검토 및 사업관리위원회에의 상정 2. 사업비집행계획(안), 예산변경(안) 및 결산(안)에 대한 검토 및 사업관리위원회에의 상정 3. 사업단소속전담인력의인사 및 복무



위원회명	위원장	구 성	주요결정사항
			에 관한사항 4. 기타 사업단 실무운영에 관한사항
빅데이터혁신 융합대학사업단 교육과정심의위원회	빅데이터혁신 융합대학사업 단장	빅데이터혁신융합대학사업단 장 및 부단장, 인공지능혁신 융합대학사업단장 및 부단장, 차세대통신혁신융합대학사업 단장 및 부단장, 교무부처장, 교양교육부장, 혁신부처장	1. 사업의 교육과정 및 교과목 개발·개편에 관한 사항 2. 사업의 교육과정 편성 및 운영에 관한 사항 3. 기타 교육과정 운영에 관한 중요 사항
빅데이터혁신 융합대학사업단 사업관리위원회	교학부총장	교학부총장, 교무처장, 학생처 장, 기획처장, 연구처장, 전산 정보원장, 공과대학장, 자연과 학대학장, 도시과학대학장, 자 유융합대학장, 인공지능혁신 융합대학사업단장, 빅데이터 혁신융합대학사업단장, 차세 대통신혁신융합대학사업단장	1. 사업 계획 수립 및 조정에 관한 사항 2. 사업비 집행계획 수립, 예산 변경 및 결산에 관한 사항 3. 사업의 확산, 협력 및 중복, 성과관리에 관한 사항 4. 관련 제 규정의 제정 개정 및 폐지에 관한 사항 5. 기타 사업 수행에 관한 중요사항
빅데이터혁신 융합대학사업단 자체평가위원회	빅데이터혁신 융합대학사업 단장	빅데이터혁신융합대학사업단 장 및 부단장, 인공지능혁신 융합대학사업단장, 차세대통 신혁신융합대학사업단장, 교 무부처장, 학생부처장, 혁신부처 장, 공과대학 부학장, 자연과 학대학 부학장, 도시과학대학 부학장, 자유융합대학 부학장, 관련 분야에 대한 이해도가 높고 경험이 풍부한 교내·외 인사 중에서 총장이 위촉한 자	1. 사업의 자체평가 계획에 관한 사항 2. 성과지표 관리 및 성과목표 달성에 관한 사항 3. 성과 환류 및 확산에 관한 사항 4. 사업 전반에 관한 모니터링 실시에 관한 사항 5. 기타 사업 성과관리 및 평가에 관한 사항
인공지능혁신 융합대학사업단 사업관리위원회	교학부총장	교학부총장, 교무처장, 학생처 장, 기획처장, 연구처장, 전산 정보원장, 공과대학장, 자연과 학대학장, 도시과학대학장, 자 유융합대학장, 인공지능혁신 융합대학사업단장, 빅데이터혁신 융합대학사업단장, 차세대통신 혁신융합대학사업단장, 관련 분야에 대한 이해도가 높고 경험이 풍부한 교내·외 인사 중에서 총장이 위촉한 자	1. 사업 계획 수립 및 조정에 관한 주요 사항 심의 2. 사업비집행 계획수립, 예산변경 및 결산에 관한사항 심의 3. 사업의확산, 협력 및 중복, 성과관리에 관한사항 심의 4. 관련 제규정의 제정, 개정 및 폐지에 관한 사항심의 5. 기타사업수행에관한중요사항심의
인공지능혁신 융합대학사업단 운영위원회	인공지능혁신 융합대학사업 단장	인공지능혁신융합대학사업단 장 및 부단장, 관련 분야에 대한 이해도가 높고 경험이 풍부한 교내·외 인사 중에서 총장이 위촉한 자	1. 사업 계획(안)에 대한 검토 및 사업 관리위원회에의 상정 2. 사업비집행계획(안), 예산변경(안) 및 결산(안)에대한검토 및 사업관리위원 회에의상정 3. 사업단소속전담인력의 인사 및 복무에 관한사항



위원회명	위원장	구 성	주요결정사항
			4. 기타사업단 실무운영에 관한사항
인공지능혁신 융합대학사업단 자체평가위원회	인공지능혁신 융합대학사업 단장	인공지능혁신융합대학사업단 장 및 부단장, 빅데이터혁신융 합대학사업단장, 차세대통신혁 신융합대학사업단장, 교무부처 장, 학생부처장, 기획부처장, 연구부처장, 혁신부처장, 공과 대학 부학장, 자연과학대학 부 학장, 도시과학대학 부학장, 자유융합대학 부학장, 관련 분 야에 대한 이해도가 높고 경 험이 풍부한 교내·외 인사 중 에서 총장이 위촉한 자	1. 사업의 자체평가 계획에 관한 사항 심의 2. 성과지표관리 및 성과목표달성에 관한 사항심의 3. 성과환류 및 확산에 관한 사항심의 4. 사업전반에관한 모니터링 실시에 관한 사항심의 5. 기타사업성과관리 및 평가에 관한 사항심의
인공지능혁신 융합대학사업단 교육과정심의위원회	인공지능혁신 융합대학사업 단장	인공지능혁신융합대학사업단 장 및 부단장, 빅데이터혁신 융합대학사업단장 및 부단장, 차세대통신혁신융합대학사업 단장 및 부단장, 교무부처장, 교양교육부장, 혁신부처장, 관 련 분야에 대한 이해도가 높 고 경험이 풍부한 교내·외 인 사 중에서 총장이 위촉한 자	1. 사업의 교육과정 및 교과목 개발·개편에 관한 사항 심의 2. 사업의교육과정편성 및 운영에 관한 사항심의 3. 기타교육과정운영에 관한 중요사항심의
원격수업관리위원회	교무처장	교무처장, 교무부처장, 교수 학습개발센터장, 각 대학 부 학장, 각 대학원 부원장과 총 장이 위촉하는 학생위원을 포함하여 30명 이내의 위원 으로 구성	1. 원격수업의 주요 정책에 관한 사항 2. 원격수업 교과목 선정 및 개발, 운영에 관한 사항 3. 원격수업 질 관리에 관한 사항 4. 원격수업의 성과 분석, 평가, 관리에 관한 사항 5. 원격수업의 교육환경 구축에 관한 사항 6. 기타 원격수업 운영에 필요한 사항
학생미래설계학기 교과목 운영위원회	교무처장	교무처장, 교무부처장, IR센터 장 및 각 단과대학 부학장	1. 학생미래설계학기 교과목 이수 신청 승인 2. 학생미래설계학기 교과목 중간점검 및 최종승인 3. 학생활동비지원 4. 기타 학생미래설계학기 운영에 필요한 사항심의
도시과학빅데이터 AI연구원 운영위원회	원장	원장, 부원장, 빅데이터연구 센터장, AI연구센터장, 복잡 계연구센터장, 빅데이터통합 협력센터장, 화학물질빅데이 터AI연구센터장, 개인정보보 호센터장, 경영정보연구센터 장, 슈퍼컴퓨팅센터장, 전산 정보원장	1. 도시과학빅데이터·AI연구원 운영을 위한 심의/의결/조정/자문등
공무국외여행 심사위원회	교무처장	교무처장, 학생처장, 기획처 장, 연구처장, 행정처장	출장의 필요성, 출장자의 적합성, 출장 시기의 적시성, 출장기간 및 경비의 적 정성 등 검토
공학연구원 운영위원회	원장	20명 이내의 위원으로 구성, 원장, 부장, 센터장, 그 밖의 운영위원은 원장이 위촉한 자	연구소 운영에 필요한 기본적인 사항을 심의, 의결
모듈형 교육과정 심의위원회	교무처장	교무처장, 교무부처장, IR센터 장, 각 단과대학 부학장, 모듈 과정에 관한 학식과 경험이	1. 모듈과정의 개발에 관한 사항 2. 모듈과정의 선정, 개설·변경에 관한 사항



위원회명	위원장	구 성	주요결정사항
		풍부한 교내외 사람 중에서 총장이 위촉한 자	3. 모듈과정의 이수 기준 및 인증에 관한 사항 4. 모듈과정의 성과 평가, 개선 및 폐지에 관한 사항 5. 기타 모듈과정의 운영 및 지원·관리에 필요한 사항
모듈형 교육과정 운영위원회	주관 학부·과장	주관 학부·과장, 주관 학부·과에서 개설·운영하는 모든 모듈과정의 책임교수 및 참여 학부·과장을 포함하여 전임교원 3인 이상의 위원	1. 주관 학부·과의 모듈과정 개설 및 운영 2. 기타 학생관리 등 심사 조정이 필요한 사항
대학원 모듈형 교육과정 운영위원회	주관 학과의 주임교수	주관 학과 주임교수, 주관학과에서 개설·운영하는 모든 모듈과정의 책임교수 및 참여 학과의 주임교수를 포함하여 전임교원 3인이상의 위원	1. 주관 학과의 모듈과정 개설 및 운영 2. 기타 학생관리 등 심사·조정이 필요한 사항
ESG위원회	총장	총장, 각 부총장, 각 처장으로 하는 당연직 위원과 사회공헌, 국제협력, 환경연구 등 ESG관련 외부 전문가, ESG관련 정부재정지원사업단장 등으로 구성된 임명직 위원을 두며 총장이 위촉	1. ESG 정책에 관한 전략수립 및 실행방안에 대한 심의 및 자문 2. ESG 정책 연구 및 보고서 발간 3. ESG 정책 추진관련 주요 계획에 대한 의견수렴 및 권고
세무전문대학원 입학 전형관리위원회	대학원 원장	대학원 원장이 지명하는 8명 이내의 위원	1. 입시전형의 방법과 시기 2. 서류심사 3. 필기시험과 면접 4. 최종 합격자 결정에 관한 사항 5. 기타 입시전형에 필요한 사항
석좌교수위원회	대학원장	대학원장, 교무처장, 기획처장, 연구처장, 단과대학장 및 학부·과장과 총장이 지명하는 3인 이내의 본교 부교수 이상 교원	1. 석좌교수 후보자에 대한 자격 심의 2. 석좌교수 제도의 개선 및 운영에 관한 사항
통섭전공위원회	학장	학장, 학부장 및 지도교수 등	1. 통섭전공 학생정원 및 선발에 관한 사항 2. 통섭전공 이수에 관한 사항 3. 그 밖에 통섭전공 운영에 필요한 사항
청원심의회	행정처장	위원장 1명을 포함하여 5명 이상 7명 이내의 위원	청원처리에 관한 사항
차세대통신혁신융합 대학사업단 사업관리위원회	교학부총장	교학부총장, 교무처장, 학생처장, 기획처장, 연구처장, 전산정보원장, 공과대학장, 차세대통신혁신융합대학사업단장, 인공지능혁신융합대학사업단장, 빅데이터혁신융합대학사업단장, 관련 분야에 대한 이해도가 높고 경험이 풍부한 교내·외 인사 중에서 총장이 위촉한 자	1. 사업 계획 수립 및 조정에 관한 사항 2. 사업비 집행계획 수립, 예산 변경 및 결산에 관한 사항 3. 사업의 확산, 협력 및 중복, 성과관리에 관한 사항 4. 관련 제 규정의 제정, 개정 및 폐지에 관한 사항 5. 기타 사업 수행에 관한 중요사항
차세대통신혁신융합 대학사업단 운영위원회	차세대통신 혁신융합대학 사업단장	차세대통신혁신융합대학사업단장 및 부단장, 관련 분야에 대한 이해도가 높고 경험이 풍부한 교내·외 인사 중에	1. 사업 계획(안)에 대한 검토 및 사업관리위원회에의 상정 2. 사업비 집행계획(안), 예산 변경(안) 및 결산(안)에 대한 검토 및 사업관



위원회명	위원장	구 성	주요결정사항
		서 총장이 위촉한 자	리위원회에의 상정 3. 사업단 소속 전담인력의 인사 및 복무에 관한 사항 4. 기타 사업단 실무 운영에 관한 사항
차세대통신혁신융합대학사업단 자체평가위원회	차세대통신혁신융합대학 사업단장	차세대통신혁신융합대학사업단장 및 부단장, 인공지능혁신융합대학 사업단장 및 부단장, 빅데이터혁신융합대학사업단장 및 부단장, 교무부처장, 학생부처장, 기획부처장, 연구부처장, 혁신부처장, 공과대학 부학장, 관련 분야에 대한 이해도가 높고 경험이 풍부한 교내·외 인사 중에서 총장이 위촉한 자	1. 사업의 자체평가 계획에 관한 사항 2. 성과지표 관리 및 성과목표 달성에 관한 사항 3. 성과 환류 및 확산에 관한 사항 4. 사업 전반에 관한 모니터링 실시에 관한 사항 5. 기타 사업 성과관리 및 평가에 관한 사항
차세대통신혁신융합대학사업단 교육과정심의위원회	차세대통신혁신융합대학 사업단장	차세대통신혁신융합대학사업단장 및 부단장, 인공지능혁신융합대학사업단장 및 부단장, 교무부처장, 교양교육부장, 혁신부처장, 관련 분야에 대한 이해도가 높고 경험이 풍부한 교내·외 인사 중에서 총장이 위촉한 자	1. 사업의 교육과정 및 교과목 개발·개편에 관한 사항 2. 사업의 교육과정 편성 및 운영에 관한 사항 3. 기타 교육과정 운영에 관한 중요 사항
대학혁신위원회	총장	총장, 교학부총장, 대외협력부총장, 각 처장, 총장이 위촉하며 각 사업 책임자와 총학생회가 추천하는 재학생 2명으로 구성	1. 본교 발전계획 및 특성화 방향에 기반한 사업기획 및 투자계획 적절성 심의 2. 사업 계획 수립에 있어서 사업 간 중복투자 여부 심의 3. 사업 간 조정 및 사업비의 중복 집행 여부 심의 4. 사업추진 성과평가를 통한 사업 간 연계 및 시너지 창출 방안 모색 5. 각 사업 운영위원회에서 상정하는 안건 심의 6. 기타 사업 운영과 관련된 제반사항
조기취업형계약학과 사업추진위원회	교학부총장	교학부총장, 교무처장, 학생처장, 기획처장, 연구처장, 국제처장, 산학협력부단장, 조기취업형계약학과사업단장, 관련 분야에 대한 이해도가 높고 경험이 풍부한 교내·외 인사 중에서 총장이 위촉한 자	1. 사업 계획 수립 및 조정에 관한 사항 2. 사업비 집행계획 수립, 예산 변경 및 결산에 관한 사항 3. 사업의 확산, 협력 및 중복, 성과관리에 관한 사항 4. 관련 제 규정의 제정, 개정 및 폐지에 관한 사항 5. 기타 사업 수행에 관한 중요사항
조기취업형계약학과 자체평가위원회	대학원장	대학원장, 행정처장, 자연과학대학장, 공과대학장, 도시과학대학장, 기획부처장, 산학협력중점교수, 조기취업형계약학과사업부단장, 관련 분야에 대한 이해도가 높고 경험이 풍부한 교내·외 인사 중에서 총장이 위촉한 자	1. 사업의 자체평가 계획에 관한 사항 2. 성과지표 관리 및 성과목표 달성에 관한 사항 3. 성과 환류 및 확산에 관한 사항 4. 사업 전반에 관한 모니터링 실시에 관한 사항 5. 기타 사업 성과관리 및 평가에 관한 사항
산업안전보건위원회	위원 호선, 근로자	1. (사용자) 총장, 안전관리자, 보건관리자, 총장이	1. 산업재해 예방계획의 수립 2. 안전보건관리규정의 작성 및 변경



위원회명	위원장	구 성	주요결정사항
	위원과 사용자 위원 각 1명을 공동위원장으로 선출 가능	지명하는 해당 사업장 부 서의 장 2명 2. (근로자) 근로자대표, 근로자 대표가 지명하는 해당 사업장 의 근로자 4명	3. 안전보건교육에 관한 사항 4. 작업환경측정 등 5. 근로자의 건강관리에 관한 사항 등
『서울法學』 편집위원회	서울법학 편집위원장	소장이 위촉하는 10인 내외 의 본교 및 타교 전임교원으로 구성	법학연구소 학술지(한국연구재단등재지) '서울법학' 편집 및 간행 등에 관한 중 요사항 심의
『組稅와 法』 편집위원회	조세와 법 편집위원장	소장이 위촉하는 10인 내외 의 본교 및 타교 전임교원으로 구성	법학연구소 학술지(한국연구재단등재지) '조세와 법' 편집 및 간행 등에 관한 중 요사항 심의
서울경제연구센터 운영위원회	센터장	위원장이 임명한 2인 이상 5인 이하의 운영위원으로 구성	전원회의 심의 사항을 제외한 센터 운영 사항 심의, 의결
인재개발위원회	학생처장	학생처장, 창업지원단장, 전산 정보원장, 학생부처장, IR센터 장, 교양교육부장, 인재개발실 장, 각 단과대학 부학장과 총 장이 위촉하는 위촉직위원을 포함하여 총 15명 이내의 위원 으로 구성	1. 비교과교육 및 진로교육 프로그램의 편성에 관한 기본방향 2. 비교과교육 및 진로교육 프로그램의 통합 관리 및 지원에 대한 사항 3. 대학일자리플러스센터 사업 운영에 관한 사항 4. 기타 인재 개발에 관한 중요 사항