

**ISUS 2017 Urban Infra Forum**  
**November 9, 2017**

# **Seoul Biennale, or Committing to Place**

**서울비엔날레, 또는 장소 만들기**

**Hyungmin Pai**

**Director of the Seoul Biennale of Architecture and Urbanism 2017**

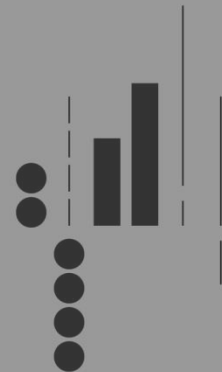
**Professor, Department of Architecture, University of Seoul**

**배 형 민**

**2017 서울도시건축비엔날레 총감독**

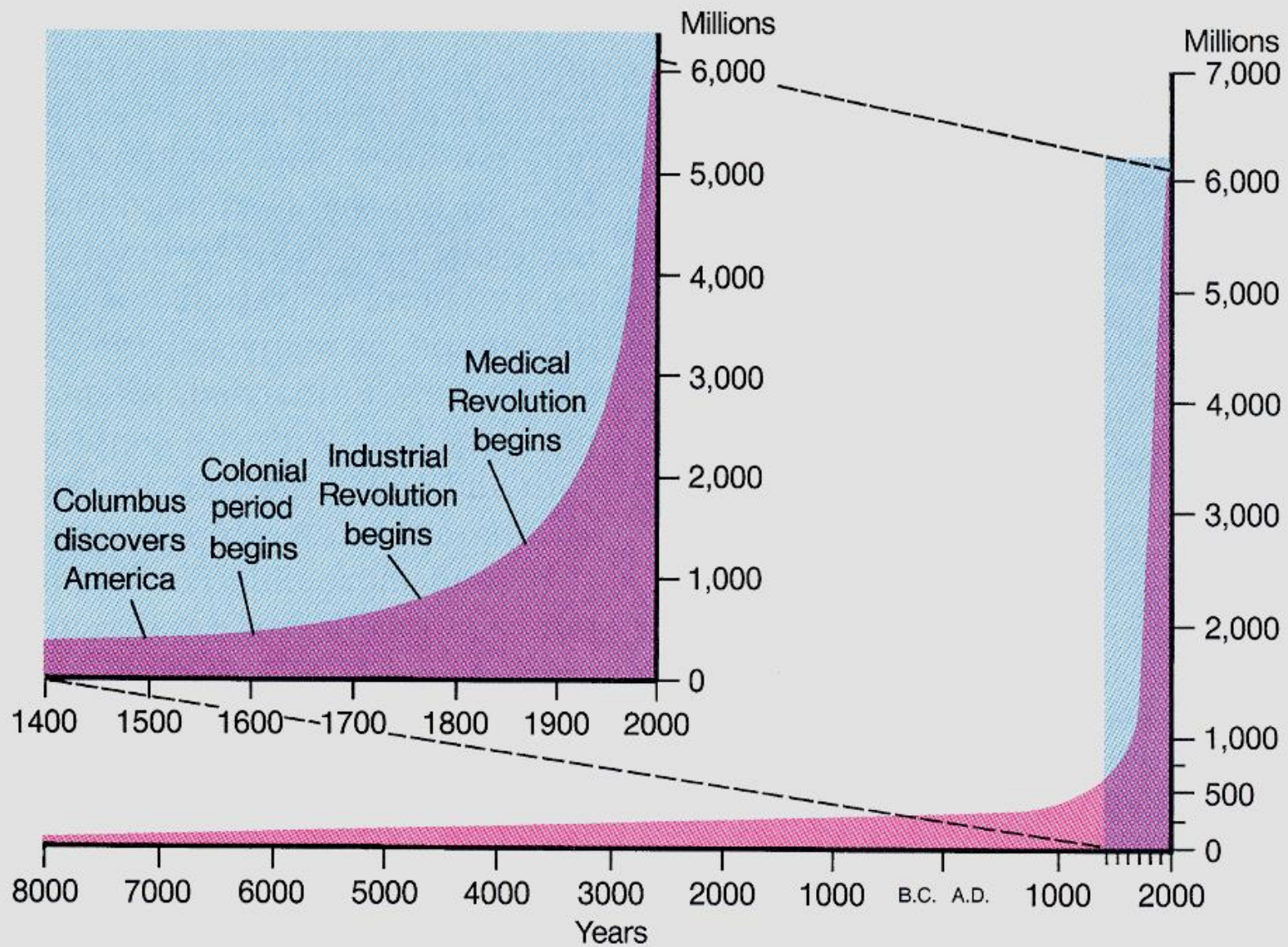
**서울시립대학교 건축학부 교수**

2017  
서울도시건축  
비엔날레



SEOUL BIENNALE OF  
ARCHITECTURE AND URBANISM

IMMINENT COMMONS

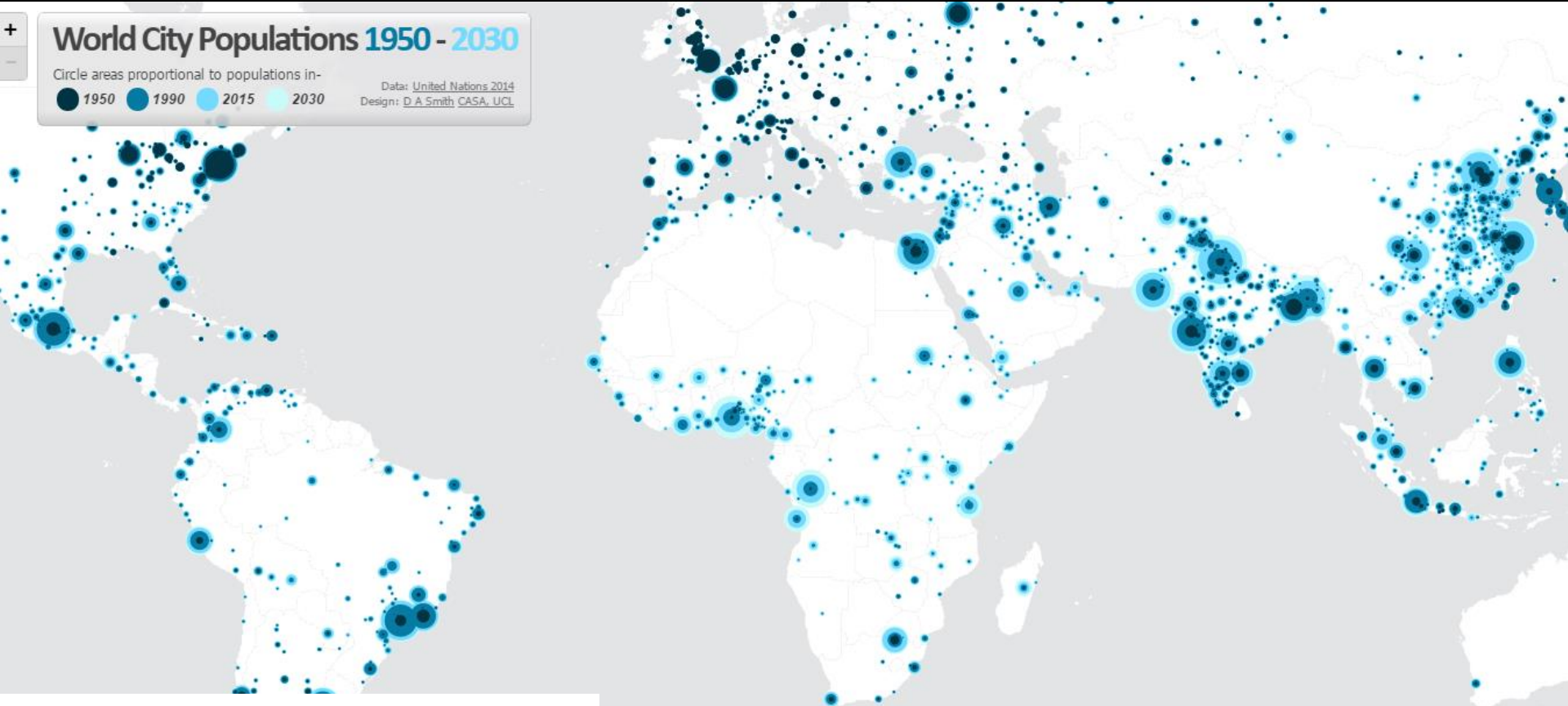


# World City Populations 1950 - 2030

Circle areas proportional to populations in-

● 1950 ● 1990 ● 2015 ● 2030

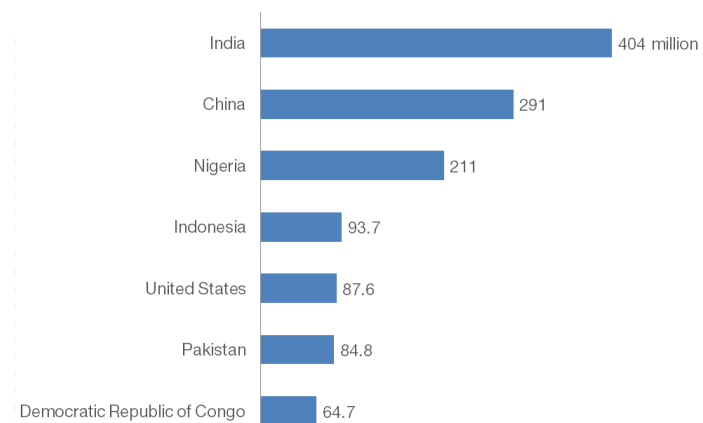
Data: United Nations 2014  
Design: D. A. Smith, CASA, UCL



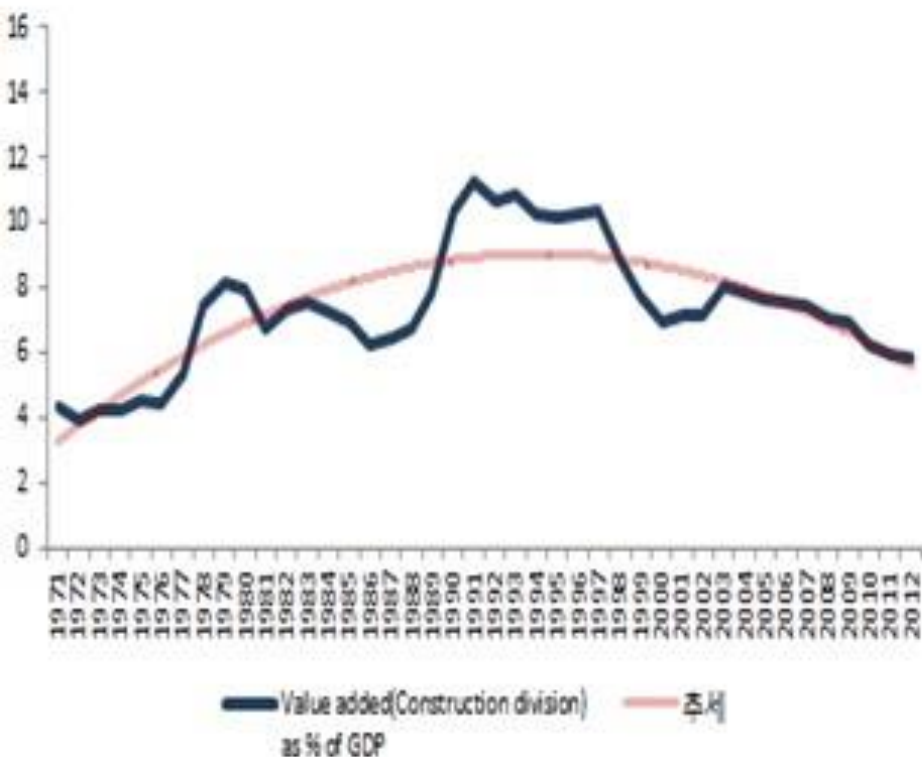
## Countries contributing the most to urban population growth until 2050



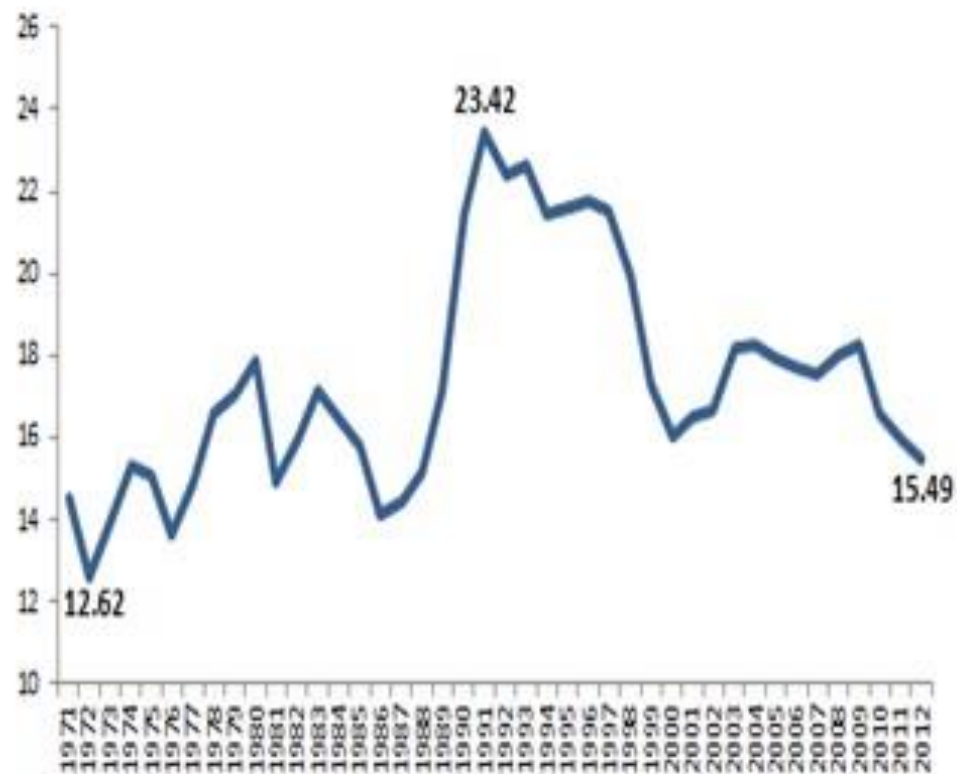
The global population increase between 2014 and 2050 is forecast to be 2.5 billion



우리나라 건설산업의 GDP 대비 부가가치 비중 (%)



한국의 GDP 대비 건설투자 비중(%) 변화



[자료] OECD StatExtracts, 『National Accounts at a Glance』



Yongsan International Business District, 2005-07

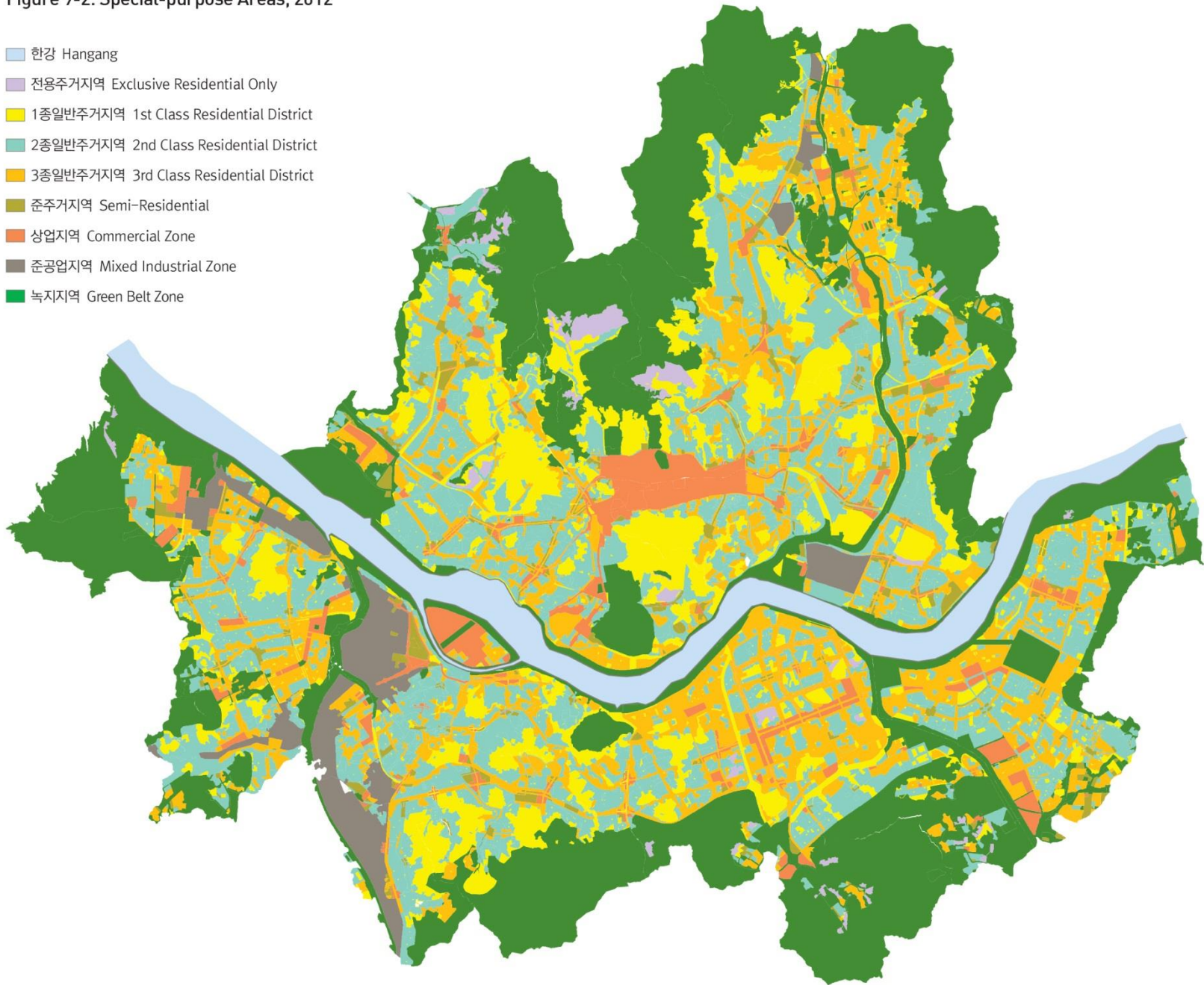


Saewoon Redevelopment District Plan, 2007-08

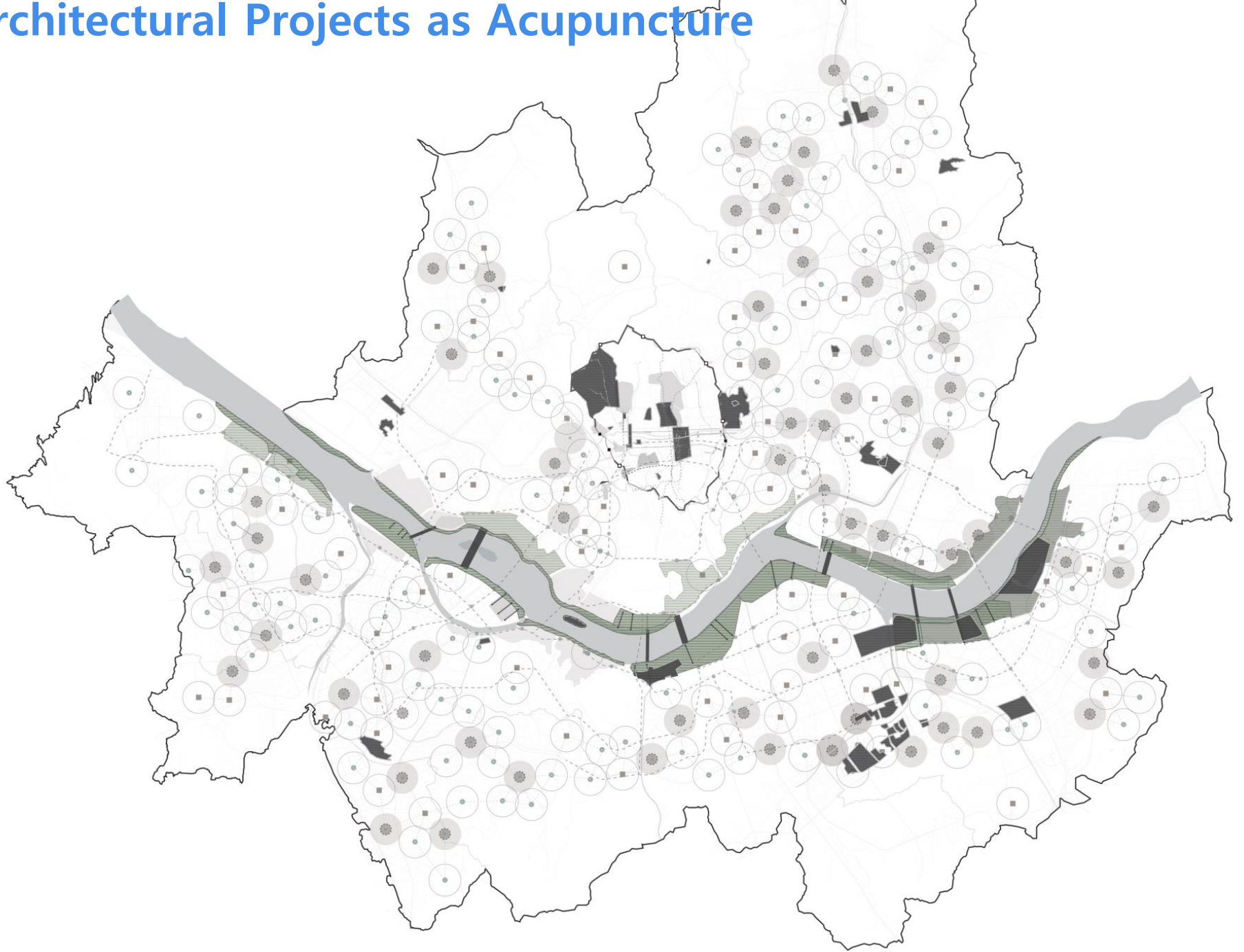
그림 9-2. 용도지역 2012

Figure 9-2. Special-purpose Areas, 2012

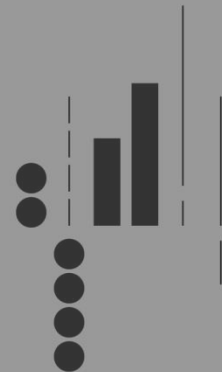
- 한강 Hangang
- 전용주거지역 Exclusive Residential Only
- 1종일반주거지역 1st Class Residential District
- 2종일반주거지역 2nd Class Residential District
- 3종일반주거지역 3rd Class Residential District
- 준주거지역 Semi-Residential
- 상업지역 Commercial Zone
- 준공업지역 Mixed Industrial Zone
- 녹지지역 Green Belt Zone



# Architectural Projects as Acupuncture



2017  
서울도시건축  
비엔날레



SEOUL BIENNALE OF  
ARCHITECTURE AND URBANISM

IMMINENT COMMONS

# 首善全圖

科舉  
附式年文科初試定數

漢城府	一百十人
忠清道	二十二
慶尚道	二十
全羅道	二十五
江原道	十五
黃海道	十
平安道	十三
咸鏡道	十
通計	三十八

生進初試定數

漢城府	二百六十人
忠清道	九十人
慶尚道	一百人
全羅道	九十人
江原道	四十五人
黃海道	四十五人
咸鏡道	三十五人
平安道	四十五人
通計	三十八人
合製	四十八人



Donuimun

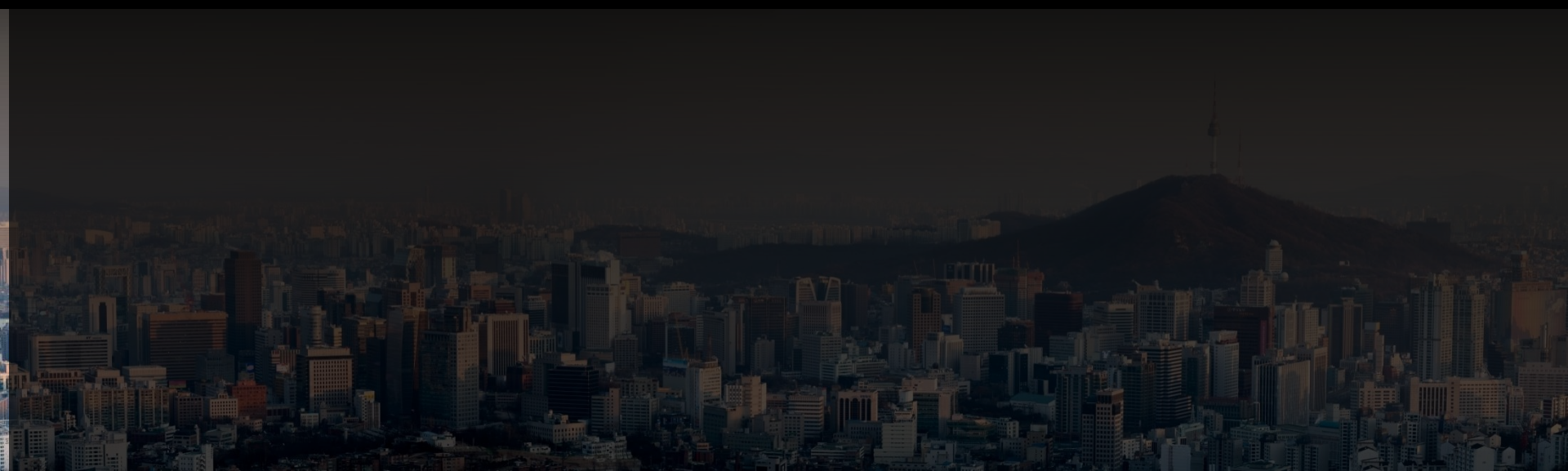
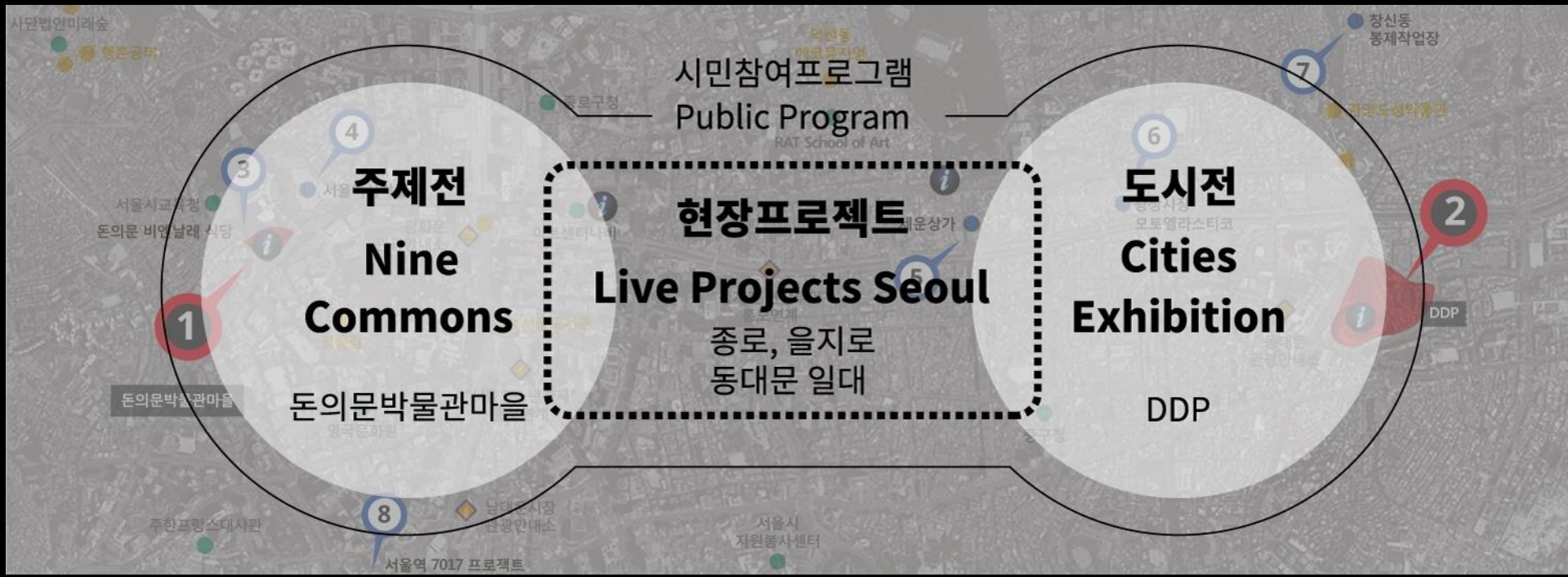
Present, Donuimun Village Museum

Heunginjimun

Present, DDP





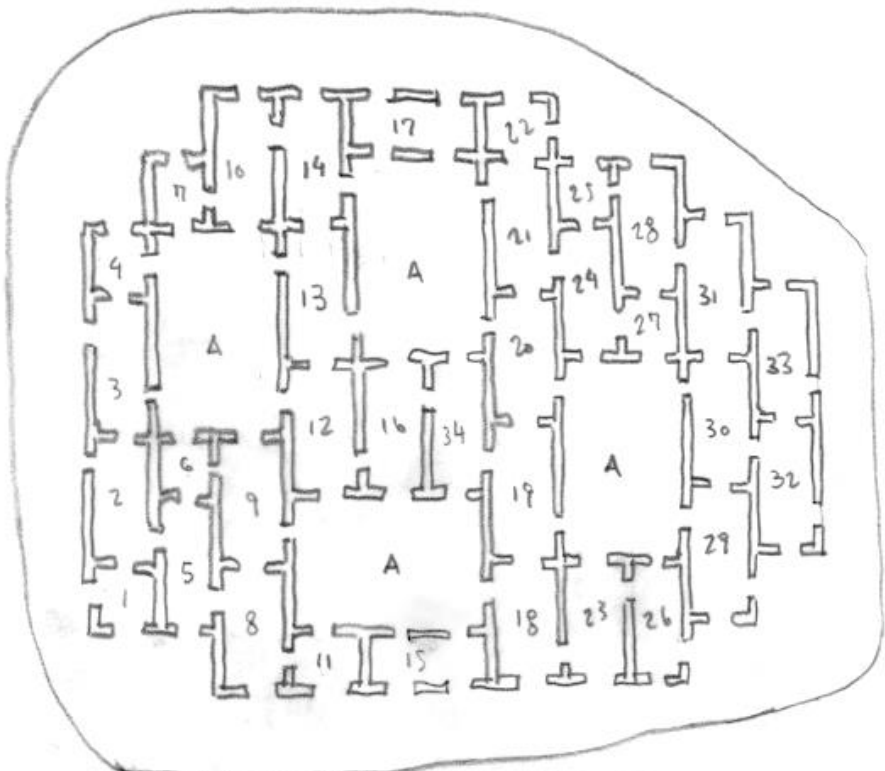




**Dongdaemun Design Plaza – Design Exhibition Hall / Dulegil (ramp)**

Source: SangHoon Park





34 GALLERIES SPACE COUNT

- 8 SINGLE (9m<sup>2</sup>)
- 26 DOUBLE (18m<sup>2</sup>)
- 4 COMMONS  
LECTURES  
INTERACTIVE ACTIVITIES  
FILMS  
ROUND TABLES  
ETC.

IMMINENT  
 5- COMMONS  
 OBRA  
 02  
 10  
 17  
 24









**Die Laube in the City Garden (Cities Exhibition), DDP**



Pyongyang Sallim (Cities Exhibition), DDP





**Brainwave Flaneur (Live Projects: Walking the Commons)**

# 현장프로젝트 생산도시

# LIVE PROJECT PRODUCTION CITY

세운상가+창신동  
2017.9.2-11.5

SEWOON SANGGA+CHANGSIN-DONG  
2017.9.2-11.5





**Sewoon Basement at Sewoon Sangga (Live Projects: Production City)**



**Maker's Cube at Sewoon Sanggu under Construction (Live Projects: Production City)**



통신

Fax 2278-8114

우리전자

새운기획

PC도 영문 한글연결  
새운기획

동성진기통신

다시 새운  
준경 기념  
특별회원

위안  
CCTV

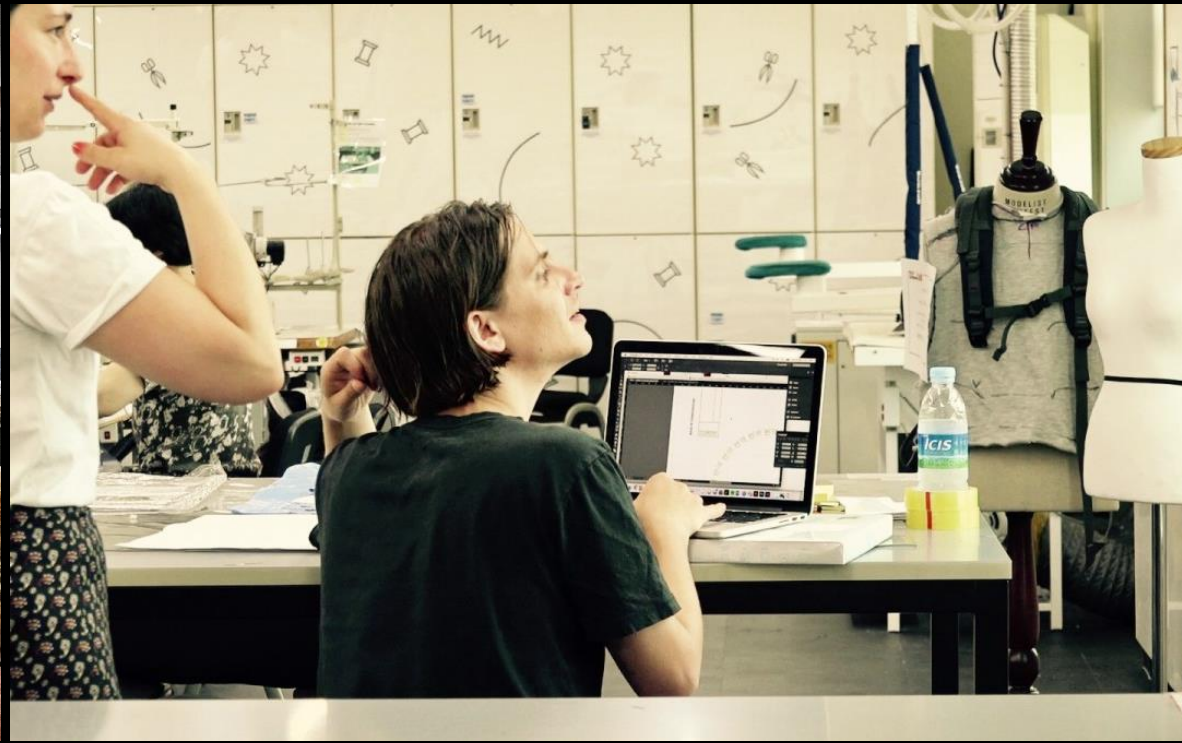
새운기획

이  
원인

기 판  
실크인쇄

지  
2277-3008

'15  
'14  
'13  
'12  
'11  
'10  
'09  
'08  
'07  
'06  
'05  
'04  
'03  
'02  
'01  
'00  
'99  
'98  
'97  
'96  
'95  
'94  
'93  
'92  
'91  
'90  
'89  
'88  
'87



# 대림수퍼마켓

267-2158



MotoElastico, Narrow City  
(Live Projects: Production City)

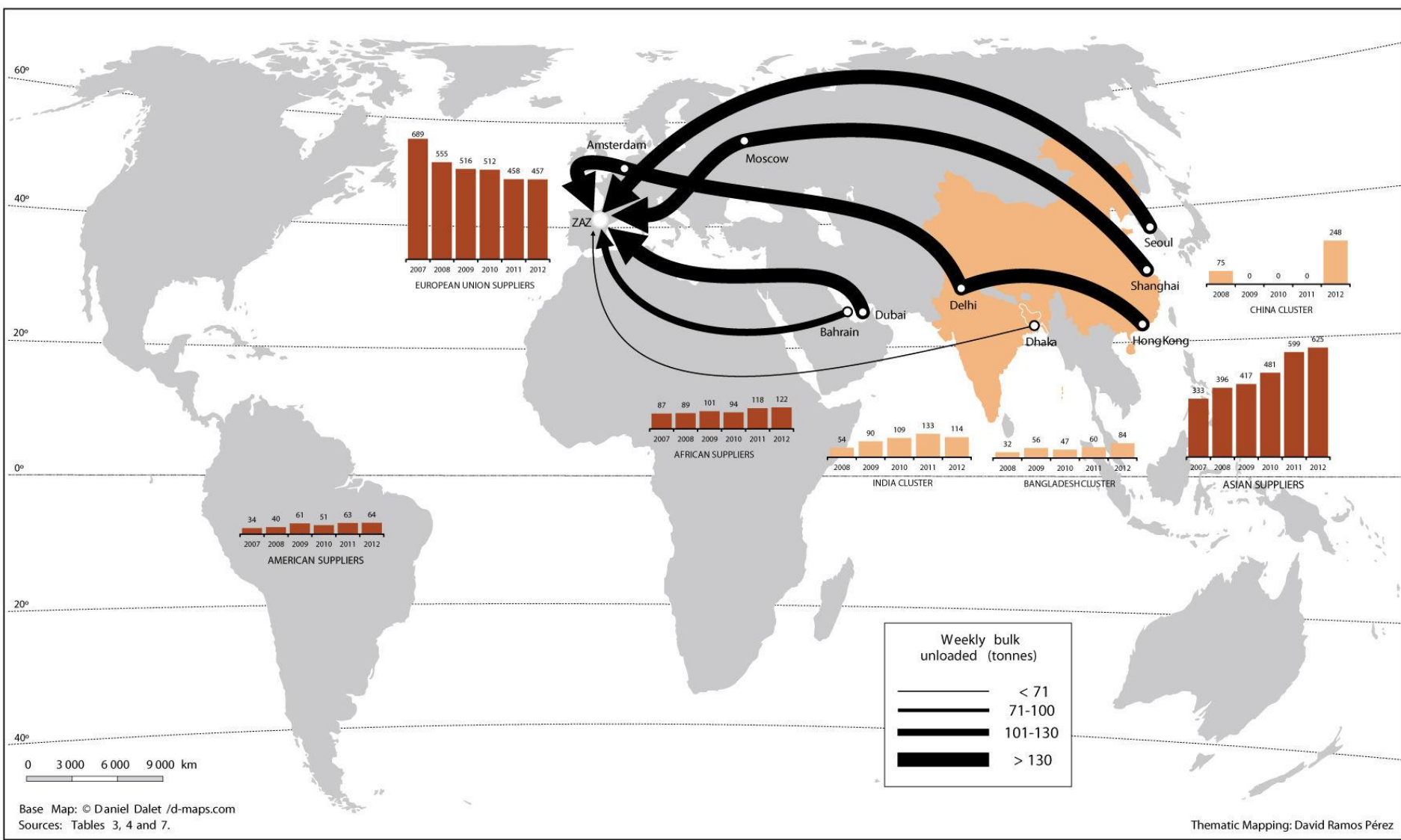


이전에는 '도시'와 '산업'이라는 두 가지 개념이 분리되어 있었지만, 최근에는 도시와 산업이 밀접하게 결합되어 가고 있다. 특히, 도시의 산업화가 진행되면서 도시와 산업의 경계가 모호해지고 있다. 이는 도시의 발전과 산업의 성장을 동시에 추구하는 데에 기여하고 있다. 또한, 도시와 산업의 결합은 도시의 경쟁력을 높이고, 도시의 지속 가능한 성장을 위한 중요한 동력이 되고 있다. 이 전시에서는 도시와 산업의 결합을 주제로 하여, 도시와 산업의 관계를 탐구하고, 도시와 산업의 결합을 통해 도시의 미래를 그려보는 기회를 제공한다. 전시를 통해 도시와 산업의 결합이 도시의 발전과 산업의 성장을 위한 중요한 동력이 되고 있다는 것을 깨닫고, 도시와 산업의 결합을 통해 도시의 미래를 그려보는 기회를 얻기를 바란다.

**주최:** LG  
**기획:** LG  
**협조:** LG  
**출판:** LG  
**디자인:** LG

이전에는 '도시'와 '산업'이라는 두 가지 개념이 분리되어 있었지만, 최근에는 도시와 산업이 밀접하게 결합되어 가고 있다. 특히, 도시의 산업화가 진행되면서 도시와 산업의 경계가 모호해지고 있다. 이는 도시의 발전과 산업의 성장을 동시에 추구하는 데에 기여하고 있다. 또한, 도시와 산업의 결합은 도시의 경쟁력을 높이고, 도시의 지속 가능한 성장을 위한 중요한 동력이 되고 있다. 이 전시에서는 도시와 산업의 결합을 주제로 하여, 도시와 산업의 관계를 탐구하고, 도시와 산업의 결합을 통해 도시의 미래를 그려보는 기회를 제공한다. 전시를 통해 도시와 산업의 결합이 도시의 발전과 산업의 성장을 위한 중요한 동력이 되고 있다는 것을 깨닫고, 도시와 산업의 결합을 통해 도시의 미래를 그려보는 기회를 얻기를 바란다.





Base Map: © Daniel Dalet /d-maps.com  
 Sources: Tables 3, 4 and 7.

Thematic Mapping: David Ramos Pérez

# GUIDE TO SEOUL APPAREL

## Seoul Apparel Week

MON	TUE	WED	THU	FRI	SAT	SUN
9/20	9/21	9/22	9/23	9/24	9/25	9/26
				HAPPY 8 DAY		

## Retailers

- 소문마켓 <
- Musinsa.com
- ALAND
- 패션잡화 PDP
- 
- 
- 
- 
- 
- 
- 
- 
- 
- 



### Sign

Apple Store

- M Cafe**
- PERCENT coffee
  - Starbucks

- 연남동
- 세이브 LAB
  - 방외로점
  - 홍대
  - 상복상주안 (강남구역사)

- B Books**
- 강남교보 / 강북문교보
  - 북판
  - 책만식 '라이프스타일링'

### Materials

- M-1**
- 강남시장
  - 수동직물부

- M-2**
- 동대문직물시장
  - A동 322호 -
  - A동 501호 -
  - C동 102호 -
  - D동 347호 -

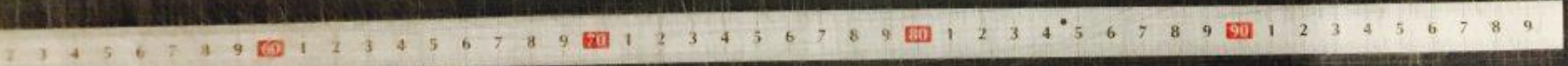
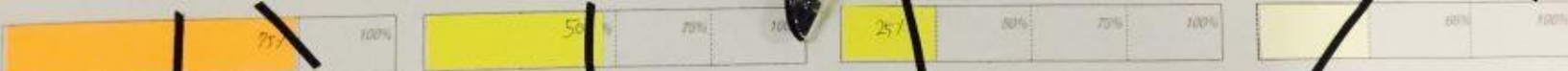
- P PAPER**
- 두성종이 (in the paper shop)
  - 보우서각업

### Garment Factory

- A** **A** **A**
- 4호대 A동 404호
  - 주말 630-
  - PROJE
  - SP
  - AP
  - ...

정면? 강남역 44-14F

- L line**
- 리얼용 00-00 (남산주점)





Donuimun Museum Village



Plug-in Ecology (Thematic), Donuimun Museum Village



**Beyond Mining (Thematic),  
Donuimun Museum Village**



**Aerocene Explorer (Thematic), Donuimun Museum Village**





식량 도시  
URBAN FOODCITY

0054  
URBAN FOODCITY  
100-100

CERAFIX

CD





우정길  
20-6

식량도시  
FOOD CITY

SHARABLE CITY  
EXHIBITION 2017.  
9.2-11.5

카페  
커피  
커피  
커피  
커피





